

Bancos:

SINAPI: PE 9/2024
ORSE: SE 7/2024

BDI Padrão: 24,8000%

Obra: REFORMA DA CÂMARA DE VEREDORES

Obra: REFORMA DA CÂMARA DE VEREDORES DE ITAPETIM - PE

Planilha Orçamentária

Item	Tipo	Banco	Código	Descrição	Unid.	Qtd.	Preço Unit.	Preço com BDI	Total sem BDI	Total
1				SERVIÇOS PRELIMINARES						13,341.07
1.1	Composição	SINAPI	994	PLACA DE OBRA EM CHAPA DE AÇO GALVANIZADO	M2	8	523.42	653.22	4,187.36	5,225.76
1.2	Composição	SINAPI	97633	DEMOLIÇÃO DE REVESTIMENTO CERÂMICO, DE FORMA MANUAL, SEM REAPROVEITAMENTO.	M2	157.76	22.35	27.89	3,525.93	4,399.92
1.3	Composição	SINAPI	97632	DEMOLIÇÃO DE RODAPÉ CERÂMICO, DE FORMA MANUAL, SEM REAPROVEITAMENTO.	M	179.69	2.55	3.18	458.20	571.41
1.4	Composição	SINAPI	104789	DEMOLIÇÃO DE PISO DE CONCRETO SIMPLES, DE FORMA MANUAL, SEM REAPROVEITAMENTO.	M3	7.89	195.66	244.18	1,543.75	1,926.58
1.5	Composição	SINAPI	98458	TAPUME COM COMPENSADO DE MADEIRA. AF_05/2018	M2	10	97.55	121.74	975.50	1,217.40
2				ADMINISTRAÇÃO LOCAL						10,854.00
2.1	Composição	SINAPI	90777	ENGENHEIRO CIVIL DE OBRA JUNIOR COM ENCARGOS COMPLEMENTARES	H	72	120.80	150.75	8,697.60	10,854.00
3				REVESTIMENTO DE PISO						51,607.22
3.1	Composição	SINAPI	94962	CONCRETO MAGRO PARA LASTRO, TRACO 1:4:5:4.5 (EM MASSA SECA DE CIMENTO)/AREIA MÉDIA/BRITA 11 - PREPARO MECÂNICO COM BETONEIRA 400 L. AF_05/2021	M3	7.89	410.78	512.65	3,241.05	4,044.80
3.2	Composição	SINAPI	87298	ARGAMASSA TRACO 1:3 (EM VOLUME DE CIMENTO E AREIA MÉDIA ÚMIDA) PARA CONTRAPISO, PREPARO MECÂNICO COM BETONEIRA 400 L. AF_08/2019	M3	7.89	700.10	873.72	5,523.78	6,893.65
3.3	Composição	SINAPI	87262	REVESTIMENTO CERÂMICO PARA PISO COM PLACAS TIPO PORCELANATO DE DIMENSÕES 60X60 CM APLICADA EM AMBIENTES DE ÁREA ENTRE 5 M² E 10 M². AF_02/2023_PE	M2	157.76	185.30	231.25	29,232.92	36,482.00
3.4	Composição	SINAPI	88650	RODAPE CERÂMICO DE 7CM DE ALTURA COM PLACAS TIPO ESMALTADA EXTRA DE DIMENSÕES 60X60CM. AF_02/2023	M	179.69	18.67	23.30	3,354.81	4,186.77
4				REPAROS E REVISÃO ELÉTRICA						5,086.20
4.1	Composição	SINAPI	103782	LUMINÁRIA TIPO PLAFON CIRCULAR, DE SOBREPOR, COM LED DE 12/13 W. - FORNECIMENTO E INSTALAÇÃO. AF_03/2022	UN	15	34.97	43.64	524.55	654.60
4.2	Composição	SINAPI	88264	ELETRICISTA COM ENCARGOS COMPLEMENTARES	H	72	26.88	33.54	1,935.36	2,414.88
4.3	Composição	SINAPI	88247	AUXILIAR DE ELETRICISTA COM ENCARGOS COMPLEMENTARES	H	72	22.45	28.01	1,616.40	2,016.72
5				REPAROS E REVISÃO DAS INSTALAÇÕES HIDRO SANITARIAS						3,293.36
5.1	Composição	SINAPI	88267	ENCANADOR OU BOMBEIRO HIDRÁULICO COM ENCARGOS COMPLEMENTARES	H	56	25.73	32.11	1,440.88	1,798.16
5.2	Composição	SINAPI	88248	AUXILIAR DE ENCANADOR OU BOMBEIRO HIDRÁULICO COM ENCARGOS COMPLEMENTARES	H	56	21.40	26.70	1,198.40	1,495.20

Danielo Nunes Cavatolo
Engenheiro Civil
CREA-PE nº 142069456-0





		trinta e três mil, novecentos e quarenta e nove reais e nove centavos				33.949,09
PINTURA EXTERNA						
6.1	Composição	SISTEMA	995 Cópia ORSE (7725.6/2024) - Remoção de pintura látex (raspagem e/ou lixamento e/ou escovação) m2	774,74	7,87	6,097,20
6.2	Composição	SINAPI	88411 EDIFÍCIOS DE MÚLTIPLOS PAVIMENTOS. AF_06/2014	774,74	4,93	3,819,46
6.3	Composição	SINAPI	95624 EDIFÍCIOS DE MÚLTIPLOS PAVIMENTOS, DUAS DEMÃOIS AF_11/2016	774,74	22,32	17,252,19
			Total sem BDI			94.665,34
			Total do BDI			23.465,60
			Total			118.130,94

(Cento e dezoto mil, cento e trinta reais e noventa e quatro centavos)

Daniel Nunes Cavatolo
 Daniel Nunes Cavatolo
 Engenheiro Civil
 CREA-PE nº 102698/0-0

Bancos:

SINAPI; PE 9/2024

ORSE; SE 7/2024

BDI Padrão: 24,800%

Obra: REFORMA DA CÂMARA DE VEREDORES

Obra: REFORMA DA CÂMARA DE VEREDORES DE ITAPETIM - PE**Memória de Cálculo**

Item	Tipo	Banco	Código	Descrição	Un.	Qty.	Memória de Cálculo
1				SERVIÇOS PRELIMINARES			
1.1	Composição	SISTEMA	994	PLACA DE OBRA EM CHAPA DE AÇO GALVANIZADO	M2	8	Constorme manual da Caixa economica (2H x H) = H.2 - 2x2 x 2
1.2	Composição	SINAPI	97633	DEMOLIÇÃO DE REVESTIMENTO CERÂMICO, DE FORMA MANUAL, SEM REAPROVEITAMENTO. AF_09/2023	M2	157.76	=17.22+15.92+17.06+17.06+15.20+8.09+8.00+6.91+4.65+5. 50+11.65+14.17+16.33
1.3	Composição	SINAPI	97632	DEMOLIÇÃO DE RODAPÉ CERÂMICO, DE FORMA MANUAL, SEM REAPROVEITAMENTO. AF_09/2023	M	179.69	=16.8+17.3+17.7+17.7+16.8+18.3+19.3+12.84+19.2+11.76+ 11.99
1.4	Composição	SINAPI	104789	DEMOLIÇÃO DE PISO DE CONCRETO SIMPLES, DE FORMA MANUAL, SEM REAPROVEITAMENTO. AF_09/2023	M3	7.89	=(17.22+15.92+17.06+17.06+15.20+8.09+8.00+6.91+4.65+5. 50+11.65+14.17+16.33)*0.05
1.5	Composição	SINAPI	98458	TAPUME COM COMPENSADO DE MADEIRA. AF_05/2018	M2	10	5 METROS DE COMPRIMENTO E 2 METROS DE ALTURA = 5*2 = 10 M²
2				ADMINISTRAÇÃO LOCAL			
2.1	Composição	SINAPI	90777	ENGENHEIRO CIVIL DE OBRA JUNIOR COM ENCARGOS COMPLEMENTARES	H	72	Realizar 9 H por semana, considerando o mês com 4 semanas por um prazo de 2 meses. =9*4*2= 72 HORAS
3				REVESTIMENTO DE PISO			
3.1	Composição	SINAPI	94962	CONCRETO MAGRO PARA LASTRO, TRAÇO 1:4:5:4,5 (EM MASSA SECA DE CIMENTO/ AREIA MÉDIA/ BRITA 1) - PREPARO MECÂNICO COM BETONEIRA 400 L. AF_05/2021	M3	7.89	=(17.22+15.92+17.06+17.06+15.20+8.09+8.00+6.91+4.65+5. 50+11.65+14.17+16.33)*0.05
3.2	Composição	SINAPI	87298	ARGAMASSA TRAÇO 1:3 (EM VOLUME DE CIMENTO E AREIA MÉDIA ÚMIDA) PARA CONTRAPISO, PREPARO MECÂNICO COM BETONEIRA 400 L. AF_08/2019	M3	7.89	=(17.22+15.92+17.06+17.06+15.20+8.09+8.00+6.91+4.65+5. 50+11.65+14.17+16.33)*0.05
3.3	Composição	SINAPI	87262	REVESTIMENTO CERÂMICO PARA PISO COM PLACAS TIPO PORCELANATO DE DIMENSÕES 60X60 CM APLICADA EM AMBIENTES DE ÁREA ENTRE 5 M² E 10 M². AF_02/2023_PE	M2	157.76	=(17.22+15.92+17.06+17.06+15.20+8.09+8.00+6.91+4.65+5. 50+11.65+14.17+16.33)
3.4	Composição	SINAPI	88650	RODAPÉ CERÂMICO DE 7CM DE ALTURA COM PLACAS TIPO ESMALTADA EXTRA DE DIMENSÕES 60X60CM. AF_02/2023	M	179.69	=16.8+17.3+17.7+17.7+16.8+18.3+19.3+12.84+19.2+11.76+ 11.99



David Nunes Cavatito
Engenheiro Civil
CREA/PE nº 102049/50

4	REPAROS E REVISÃO ELÉTRICA								
4.1	LUMINÁRIA TIPO PLAFON CIRCULAR, DE SOBREPOR, COM LED DE 12/13 W - FORNECIMENTO E INSTALAÇÃO. AF_03/2022	SINAPI	Composição	UN	15	UN	Considerando a troca de 15 luminárias que estão com defeitos. considerando que trabalha 8 H por dia, por um prazo de 9 dias. =8*9= 72 horas		
4.2	ELETRICISTA COM ENCARGOS COMPLEMENTARES	SINAPI	Composição	H	72	H	considerando que trabalha 8 H por dia, por um prazo de 9 dias. =8*9= 72 horas		
4.3	AUXILIAR DE ELETRICISTA COM ENCARGOS COMPLEMENTARES	SINAPI	Composição	H	72	H	considerando que trabalha 8 H por dia, por um prazo de 9 dias. =8*7= 56 horas		
5	REPAROS E REVISÃO DAS INTALAÇÕES HIDRO SANITARIAS								
5.1	ENCANADOR OU BOMBEIRO HIDRÁULICO COM ENCARGOS COMPLEMENTARES	SINAPI	Composição	H	56	H	considerando que trabalha 8 H por dia, por um prazo de 9 dias. =8*7= 56 horas		
5.2	AUXILIAR DE ENCANADOR OU BOMBEIRO HIDRÁULICO COM ENCARGOS COMPLEMENTARES	SINAPI	Composição	H	56	H	considerando que trabalha 8 H por dia, por um prazo de 9 dias. =8*7= 56 horas		
6	PINTURA EXTERNA								
6.1	REMOÇÃO DE PINTURA LÁTEX (RASPAGEM E/OU LIXAMENTO E/OU ESCOVACÃO)	SISTEMA	Composição	m2	774,74	m2	LATERAL A= ((17.55*2.80)-(3*(1.50*1.00))-(2*(2.00*2.20)))= 35,84m² LATERAL B= ((17.55*2.80)-(1.50*1.00)-(3*(1.20*0.50))-(3.30*2.80))= 55,08 m² TRAS=((16.70*4.75)-(2*(2.00*2.20))-(0.90*1.00))=59.63 m² FUNDO=(2*(17.00*3.80)-(3.00*2.10))= 116.60 m² LATERAL BANCO=((21.05*4.75)+(23.69*2.80)-(5*(1.5*0.95)))= 159.19 m² LATERAL FORUM=((26.92*2.80)+(20.95*8.05)+(6.12*2.80)-(5*(1.50*0.95)))= 254.03 m² FRENTE 1= (24*((0.10+0.15+0.10+0.15)*2.80))+(2*((0.20+0.20+0.20+0.20)*2.80))+10.17*2.80= 66.56 m² FRENTE SUPERIOR= ((13.40*4.75)-(1.70*1.70*12.4))= 27.81 m² TOTAL= 35.84+55.08+59.63+116.60+159.19+254.03+66.56+27.81= 774.74 m²		



Daniela Maria Cavabio
 Danieli Nunes Cavabio
 Engenheira Civil
 CREA-PE nº 1808665-0

Cópia ORSE (7725.6/2024) - Remoção de pintura látex (raspagem e/ou lixamento e/ou escovação)
 995 escovação)

LATERAL A= ((17.55*2.80)-(3*(1.50*1.00))-
 (2*(2.00*2.20)))= 35.84m²
 LATERAL B= ((17.55*2.80)-(1.50*1.00)-
 (3*(1.20*0.50)))+(3.30*2.80)= 55.08 m²
 TRAS= ((16.70*4.75)-(2*(2.00*2.20))-(0.90*1.00))=59.63 m²
 FUNDO= (2*((17.00*3.80)-(3.00*2.10)))= 116.60 m²
 LATERAL BANCO= ((21.05*4.75)+(23.69*2.80)-
 (5*(1.5*0.95)))= 159.19 m²
 LATERAL FORUM= ((26.92*2.80)+(20.95*8.05)+(6.12*2.80)-
 (5*(1.50*0.95)))= 254.03 m²
 FRENTE 1= (24*((0.10-0.15+0.10-0.15)*2.80))+(2*((0.20-0.20+0.20-0
 .20)*2.80)))+(10.17*2.80)= 66.56 m²
 FRENTE SUPERIOR= ((13.40*4.75)-(1.70*1.70*12.4))= 27.81
 m²
 TOTAL= 35.84+55.08+59.63+116.60+159.19+254.03+66.56+
 27.81= 774.74 m²

88411 VÃOS DE EDIFÍCIOS DE MÚLTIPLAS PAVIMENTOS. AF_06/2014 M2 774.74

6.2 Composição SINAPI

LATERAL A= ((17.55*2.80)-(3*(1.50*1.00))-
 (2*(2.00*2.20)))= 35.84m²
 LATERAL B= ((17.55*2.80)-(1.50*1.00)-
 (3*(1.20*0.50)))+(3.30*2.80)= 55.08 m²
 TRAS= ((16.70*4.75)-(2*(2.00*2.20))-(0.90*1.00))=59.63 m²
 FUNDO= (2*((17.00*3.80)-(3.00*2.10)))= 116.60 m²
 LATERAL BANCO= ((21.05*4.75)+(23.69*2.80)-
 (5*(1.5*0.95)))= 159.19 m²
 LATERAL FORUM= ((26.92*2.80)+(20.95*8.05)+(6.12*2.80)-
 (5*(1.50*0.95)))= 254.03 m²
 FRENTE 1= (24*((0.10-0.15+0.10-0.15)*2.80))+(2*((0.20-0.20+0.20-0
 .20)*2.80)))+(10.17*2.80)= 66.56 m²
 FRENTE SUPERIOR= ((13.40*4.75)-(1.70*1.70*12.4))= 27.81
 m²
 TOTAL= 35.84+55.08+59.63+116.60+159.19+254.03+66.56+
 27.81= 774.74 m²

95624 SACADA DE EDIFÍCIOS DE MÚLTIPLAS PAVIMENTOS, DUAS DEMÃOS. AF_11/2016 M2 774.74

6.3 Composição SINAPI

Daniel Nunes Cavallho
 Daniel Nunes Cavallho
 Engenheiro Civil
 CREA-PE n.º 142269/95-0



Bancos:
SINAPI: PE 9/2024
ORSE: SE 7/2024

BDI Padrão: 24,800%

Obra: REFORMA DA CÂMARA DE VEREADORES

Obra: REFORMA DA CÂMARA DE VEREADORES DE ITAPETIM - PE

Curva ABC

Seq.	Banco	Código	Descrição	Tipo	Unidade	Qtd.	Preço	Total	%	% Acumulada	Classe
1	SINAPI	87262	REVESTIMENTO CERÂMICO PARA PISO COM PLACAS TIPO PORCELANATO DE DIMENSÕES 60X60 CM APLICADA EM AMBIENTES DE ÁREA ENTRE 5 M² E 10 M². AF_02/2023_PE	PISOS	M2	185.30	157.76	29,232.92	30.88%	30.88%	A
2	SINAPI	95624	APLICAÇÃO MANUAL DE TINTA LÁTEX ACRÍLICA EM SUPERFÍCIES EXTERNAS DE SACADA DE EDIFÍCIOS DE MÚLTIPLOS PAVIMENTOS, DUAS DEMÃOIS. AF_11/2016	PINTURAS	M2	22.32	774.74	17,292.19	18.27%	49.15%	A
3	SINAPI	90777	ENGENHEIRO CIVIL DE OBRA JUNIOR COM ENCARGOS COMPLEMENTARES Cópia ORSE (7725.6/2024) - Remoção de pintura látex (raspagem e/ou	SERVICOS DIVERSOS	H	120.80	72	8,697.60	9.19%	58.33%	A
4	Próprio	995	limagem e/ou escovação)	CLASSE ORSE-SE	m2	7.87	774.74	6,097.20	6.44%	64.78%	A
5	SINAPI	87298	ARGAMASSA TRAÇO 1:3 (EM VOLUME DE CIMENTO E ÁREA MÉDIA ÚMIDA)	SERVICOS DIVERSOS	M3	700.10	7.89	5,523.78	5.84%	70.61%	A
6	Próprio	994	PREPARO MECÂNICO COM BETONEIRA 400 L. AF_08/2019	CANTEIRO DE OBRAS	M2	523.42	8	4,187.36	4.42%	75.03%	A
7	SINAPI	88411	APLICAÇÃO MANUAL DE FUNDO SELADOR ACRÍLICO EM PÁNEOS COM PRESENÇA DE VÃOS DE EDIFÍCIOS DE MÚLTIPLOS PAVIMENTOS. AF_06/2014	PINTURAS	M2	4.93	774.74	3,819.46	4.03%	79.07%	A
8	SINAPI	97633	DEMOIÇÃO DE REVESTIMENTO CERÂMICO, DE FORMA MANUAL, SEM REAPROVEITAMENTO. AF_09/2023	SERVICOS PRELIMINARES	M2	22.35	157.76	3,525.93	3.72%	82.79%	A
9	SINAPI	88650	RODAPE CERÂMICO DE 7CM DE ALTURA COM PLACAS TIPO ESMALTADA EXTRA CONCRETO MAGRO PARA LASTRO, TRAÇO 1:4:5.5 (EM MASSA SECA DE CIMENTO/ ÁREA MÉDIA/ BRITA 1) - PREPARO MECÂNICO COM BETONEIRA 400	PISOS	M	18.67	179.69	3,354.81	3.54%	86.34%	B
10	SINAPI	94962	L AF_05/2021	FUNDAÇÕES E ESTRUTURAS	M3	410.78	7.89	3,241.05	3.42%	89.76%	B
11	SINAPI	88264	ELETRICISTA COM ENCARGOS COMPLEMENTARES	SERVICOS DIVERSOS	H	26.88	72	1,935.36	2.04%	91.81%	B
12	SINAPI	88247	AUXILIAR DE ELETRICISTA COM ENCARGOS COMPLEMENTARES	SERVICOS DIVERSOS	H	22.45	72	1,616.40	1.71%	93.51%	B
13	SINAPI	104789	DEMOIÇÃO DE PISO DE CONCRETO SIMPLES, DE FORMA MANUAL, SEM REAPROVEITAMENTO. AF_09/2023	-	M3	195.66	7.89	1,543.75	1.63%	95.14%	C
14	SINAPI	88267	ENCANADOR OU BOMBEIRO HIDRÁULICO COM ENCARGOS COMPLEMENTARES AUXILIAR DE ENCANADOR OU BOMBEIRO HIDRÁULICO COM ENCARGOS	SERVICOS DIVERSOS	H	25.73	56	1,440.88	1.52%	96.67%	C
15	SINAPI	88248	COMPLEMENTARES	SERVICOS DIVERSOS	H	21.40	56	1,198.40	1.27%	97.93%	C
16	SINAPI	98458	TAPUME COM COMPENSADO DE MADEIRA. AF_05/2018	CANTEIRO DE OBRAS	M2	97.55	10	975.50	1.03%	98.96%	C
17	SINAPI	103782	LUMINÁRIA TIPO PLAFON CIRCULAR, DE SOBREPOR, COM LED DE 12/13 W - FORNECIMENTO E INSTALAÇÃO. AF_03/2022	INSTALACAO ELETRICA/ELETRIFICACAO E IL UN	M	34.97	15	524.55	0.55%	99.52%	C
18	SINAPI	97632	DEMOIÇÃO DE RODAPE CERÂMICO, DE FORMA MANUAL, SEM REAPROVEITAMENTO. AF_09/2023	SERVICOS PRELIMINARES	M	2.55	179.69	458.20	0.48%	100.00%	C

Donato Nunes Cavalcão
Engenheiro Civil
CREA/PE nº 182606953



Bancos:

SINAPI: PE 9/2024

ORSE: SE 7/2024

BDI Padrão: 24,800%

Obra: REFORMA DA CÂMARA DE VEREDORES

Obra: REFORMA DA CÂMARA DE VEREDORES DE ITAPETIM - PE

Composições Unitárias

Composições Principais

Tipo	Banco	Código	Descrição	Classe/Tipo	Unidade	Quantidade	Preço / BDI	Total
1.1 Composição	SISTEMA	994	PLACA DE OBRA EM CHAPA DE AÇO GALVANIZADO SARRAFO NAQ APARELHADO *2,5 X 7* CM, EM MACACARANDUBA/MASSARANDUBA, ANGEIM, PEROBA ROSA OU EQUIVALENTE DA REGIÃO - BRUTA	CANTEIRO DE OBRAS	M2	1	523.42	523.42
Item	SINAPI	4417	EQUIVALENTE DA REGIÃO - BRUTA	Material	M	1	7.37	7.37
Item	SINAPI	4491	PONTALETE *7,5 X 7,5* CM EM PINUS, MISTA OU EQUIVALENTE DA REGIÃO - BRUTA	Material	M	4	10.5	42.00
Item	SINAPI	4813	POSTES PARA FIMACAO	Material	M2	1	400	400.00
Item	SINAPI	5075	PREGO DE AÇO POLIDO COM CABECA 18 X 30 (3/8 X 10)	Material	KG	0.11	15.77	1.73
Composição Auxiliar	SINAPI	88262	CARPITEIRO DE FORMAS COM ENCARGOS COMPLEMENTARES	SEDI - SERVICOS DIVERSOS	H	1	26.12	26.12
Composição Auxiliar	SINAPI	88316	CONCRETO MAGRO PARA LASTRIO, TRACO 1:4:5:4,5 (EM MASSA SECA DE CIMENTO/ AREIA MÉDIA/ BRITA 1) - PREFABO	SEDI - SERVICOS DIVERSOS	H	2	21.05	42.10
Composição Auxiliar	SINAPI	94982	MECÂNICO COM BETONEIRA 400 L AF_05/2021	FUES - FUNDACOES E ESTRUTURAS	M3	0.01	410.78	4.10

Tipo	Banco	Código	Descrição	Classe/Tipo	Unidade	Quantidade	Preço / BDI	Total
1.2 Composição	SINAPI	97633	DEMOLICÃO DE REVESTIMENTO CERÂMICO, DE FORMA MANUAL, SEM REAPROVEITAMENTO. AF_09/2023	SERVICOS PRELIMINARES	M2	1	22.35	22.35
Composição Auxiliar	SINAPI	88256	AZULEJISTA OU LADRILHISTA COM ENCARGOS COMPLEMENTARES	SEDI - SERVICOS DIVERSOS	H	0.2301	26.34	6.06
Composição Auxiliar	SINAPI	88316	SERVENTE COM ENCARGOS COMPLEMENTARES	SEDI - SERVICOS DIVERSOS	H	0.774	21.05	16.39

Tipo	Banco	Código	Descrição	Classe/Tipo	Unidade	Quantidade	Preço / BDI	Total
1.3 Composição	SINAPI	97632	DEMOLICÃO DE RODAPÉ CERÂMICO, DE FORMA MANUAL, SEM REAPROVEITAMENTO. AF_09/2023	SERVICOS PRELIMINARES	M	1	2.55	2.55
Composição Auxiliar	SINAPI	88256	AZULEJISTA OU LADRILHISTA COM ENCARGOS COMPLEMENTARES	SEDI - SERVICOS DIVERSOS	H	0.0264	26.34	0.69
Composição Auxiliar	SINAPI	88316	SERVENTE COM ENCARGOS COMPLEMENTARES	SEDI - SERVICOS DIVERSOS	H	0.0888	21.05	1.86

Tipo	Banco	Código	Descrição	Classe/Tipo	Unidade	Quantidade	Preço / BDI	Total
1.4 Composição	SINAPI	104789	DEMOLICÃO DE PISO DE CONCRETO SIMPLES, DE FORMA MANUAL, SEM REAPROVEITAMENTO. AF_09/2023	SERVICOS PRELIMINARES	M3	1	195.66	195.66
Composição Auxiliar	SINAPI	88309	PEDEREIRO COM ENCARGOS COMPLEMENTARES	SEDI - SERVICOS DIVERSOS	H	1.2462	26.5	33.02
Composição Auxiliar	SINAPI	88316	SERVENTE COM ENCARGOS COMPLEMENTARES	SEDI - SERVICOS DIVERSOS	H	7.7265	21.05	162.64



Daniilo Nunes Correia
Engenheiro Civil
CREA/PE nº 120269/950



Tipo	Banco	Código	Descrição	Classe/Tipo	Unidade	Quantidade	Preço/BDI	Total
1.5	Composição	SINAPI	98458 TAPLUME COM COMPENSADO DE MADEIRA. AF_05/2018	CANTERO DE OBRAS	M2	1	97.55	97.55
InsUMO	SINAPI	4491	PONTALETE *7,5 X 7,5* CM EM PINUS, MISTA OU EQUIVALENTE DA REGIÃO - BRUTA	Material	M	1.2273	10,5	12,88
InsUMO	SINAPI	5061	PREGO DE AÇO POLIDO COM CABEÇA 18 X 27 (Ø 1/2 X 10)	Material	KG	0,058	15,5	1,05
InsUMO	SINAPI	6194	TABUA *2,5 X 15 CM EM PINUS, MISTA OU EQUIVALENTE DA REGIÃO - BRUTA	Material	M	2	7,5	15,00
InsUMO	SINAPI	43681	2200 X 1100 MM, E = 8 A 12, MM	Material	M2	1,050038	30,99	32,54
Composição Auxiliar	SINAPI	88239	AJUDANTE DE CARPinteIRO COM ENCARGOS COMPLEMENTARES	SEDI - SERVIÇOS DIVERSOS	H	0,128	21,89	11,57
Composição Auxiliar	SINAPI	88262	CARPinteIRO DE FORNAs COM ENCARGOS COMPLEMENTARES	SEDI - SERVIÇOS DIVERSOS	H	0,79	26,12	20,63
Composição Auxiliar	SINAPI	91692	AF_08/2015	CHOR - CUSTOS HORÁRIOS DE MÁQUINAS E EQUIPAMENTOS	CHP	0,0066	33,85	0,22
Composição Auxiliar	SINAPI	91693	AF_08/2015	CHOR - CUSTOS HORÁRIOS DE MÁQUINAS E EQUIPAMENTOS	CHI	0,0264	32,49	0,85
Composição Auxiliar	SINAPI	94974	MANUAL_AF_05/2021	FUÊS - FUNDACOES E ESTRUTURAS	M3	0,0061	460,89	2,81

Tipo	Banco	Código	Descrição	Classe/Tipo	Unidade	Quantidade	Preço/BDI	Total
2.1	Composição	SINAPI	90777 ENGENHEIRO CIVIL DE OBRA JUNIOR COM ENCARGOS COMPLEMENTARES	SERVICOS DIVERSOS	H	1	120.8	120.80
InsUMO	SINAPI	2706	ENGENHEIRO CIVIL DE OBRA JUNIOR (HORISTA)	Mão de Obra	H	1	116,72	116,72
InsUMO	SINAPI	37372	EXAMES - HORISTA (COLETADO CAIXA - ENCARGOS COMPLEMENTARES)	Material	H	1	1,34	1,34
InsUMO	SINAPI	37373	SEGURD - HORISTA (COLETADO CAIXA - ENCARGOS COMPLEMENTARES)	Taxa	H	1	0,01	0,01
InsUMO	SINAPI	43462	FERRAMENTAS - FAMILIA ENGENHEIRO CIVIL - HORISTA (ENCARGOS COMPLEMENTARES - COLETADO CAIXA)	Equipamento	H	1	0,01	0,01
InsUMO	SINAPI	43486	EPI - FAMILIA ENGENHEIRO CIVIL - HORISTA (ENCARGOS COMPLEMENTARES - COLETADO CAIXA)	Equipamento	H	1	0,74	0,74
Composição Auxiliar	SINAPI	95402	CURSO DE CAPACTAÇÃO PARA ENGENHEIRO CIVIL DE OBRA JUNIOR (ENCARGOS COMPLEMENTARES) - HORISTA	SEDI - SERVIÇOS DIVERSOS	H	1	1,98	1,98

Tipo	Banco	Código	Descrição	Classe/Tipo	Unidade	Quantidade	Preço/BDI	Total
B.1	Composição	SINAPI	94962 AREIA MÉDIA/ BRITA 1) - PREPARO MECÂNICO COM BETONEIRA 400 L. AF_05/2021	FUNDACOES E ESTRUTURAS	M3	1	410.78	410.78
InsUMO	SINAPI	370	AREIA MÉDIA - POSTO AZEIDA/FORNECEDOR (RETRADO NA JAZIDA, SEM TRANSPORTE)	Material	M3	0,8269	135	111,83
InsUMO	SINAPI	1379	CIMENTO PORTLAND COMPOSTO CP1-32	Material	KG	212,0194	0,7	148,41
InsUMO	SINAPI	4721	PEDRA BRITADA N. 1 (9,5 a 19 MM) POSTO PEDREIRA/FORNECEDOR, SEM FRETE	Material	M3	0,5782	100,61	58,17
Composição Auxiliar	SINAPI	88316	SERVENTE COM ENCARGOS COMPLEMENTARES	SEDI - SERVIÇOS DIVERSOS	H	2,3493	21,05	49,32
Composição Auxiliar	SINAPI	88377	OPERADOR DE BETONEIRA ESTACIONARIA/MISTURADOR COM ENCARGOS COMPLEMENTARES	SEDI - SERVIÇOS DIVERSOS	H	1,4611	28,01	41,48
Composição Auxiliar	SINAPI	88830	DE 2 CV, SEM CARREGADOR - CHP DIURNO. AF_05/2023	CHOR - CUSTOS HORÁRIOS DE MÁQUINAS E EQUIPAMENTOS	CHP	0,7623	1,96	1,49
Composição Auxiliar	SINAPI	88831	DE 2 CV, SEM CARREGADOR - CHI DIURNO. AF_05/2023	CHOR - CUSTOS HORÁRIOS DE MÁQUINAS E EQUIPAMENTOS	CHI	0,7188	0,39	0,28

Daniel Nunes Cavatolo
 Daniel Nunes Cavatolo
 Engenheiro Civil
 CREBAPE N. 102889/90

Tipo	Banco	Código	Descrição	Classe/Tipo	Unidade	Quantidade	Preço / BDI	Total
3.2 Composição	SINAPI	87298	ARGAMASSA TRAÇO 1:1 (EM VOLUME DE CIMENTO E AREIA MÉDIA ÚMIDA) PARA CONTRAPISO, PREPARO MECÂNICO COM BETONEIRA 400 L. AF. 08/2019	SERVICOS DIVERSOS	M3	1	700,1	700,10
Insumo	SINAPI	370	AREA MEDIA - POSTO JAZIDA/FORNECEDOR (RETRADO NA JAZIDA, SEM TRANSPORTE)	Material	M3	1,27	135	171,45
Insumo	SINAPI	1379	CIMENTO PORTLAND COMPOSTO CP II-32	Material	KG	573,61	0,7	401,52
Composição Auxiliar	SINAPI	88377	OPERADOR DE BETONEIRA ESTACIONARIA/MISTURADOR COM ENCARGOS COMPLEMENTARES	SEDI - SERVICOS DIVERSOS	H	4,42	28,01	123,80
Composição Auxiliar	SINAPI	88830	BETONEIRA CAPACIDADE NOMINAL DE 400 L, CAPACIDADE DE MISTURA 280 L, MOTOR ELÉTRICO TRIFÁSICO POTÊNCIA DE 2 CV, SEM CARREGADOR - CHI DIURNO. AF. 05/2023	CHOR - CUSTOS HORARIOS DE MÁQUINAS E EQUIPAMENTOS	CHP	1,03	1,96	2,01
Composição Auxiliar	SINAPI	88831	BETONEIRA CAPACIDADE NOMINAL DE 400 L, CAPACIDADE DE MISTURA 280 L, MOTOR ELÉTRICO TRIFÁSICO POTÊNCIA DE 2 CV, SEM CARREGADOR - CHI DIURNO. AF. 05/2023	CHOR - CUSTOS HORARIOS DE MÁQUINAS E EQUIPAMENTOS	CHI	3,39	0,39	1,32

Tipo	Banco	Código	Descrição	Classe/Tipo	Unidade	Quantidade	Preço / BDI	Total
3.3 Composição	SINAPI	87262	REVESTIMENTO CERÂMICO PARA PISO COM PLACAS TIPO PORCELANATO DE DIMENSÕES 60X60 CM APLICADA EM AMBIENTES DE ÁREA ENTRE 5 M² E 10 M². AF. 02/2023 - PE	PISOS	M2	1	185,3	185,30
Insumo	SINAPI	34357	REJUNTE CIMENTICO, QUALQUER COR	Material	KG	0,141	5,28	0,74
Insumo	SINAPI	37595	ARGAMASSA COLANTE TIPO AC III	Material	KG	9,13	2,76	25,19
Insumo	SINAPI	38195	PISO EM PORCELANATO, BORDA RETA, EXTRA, USO, MONOCOLOR, ACETINADO OU POLIDO, FORMATO MAIOR QUE 10X5	Material	M2	1,0864	123,22	133,86
Composição Auxiliar	SINAPI	88256	AZULEJISTA OU LADRILHISTA COM ENCARGOS COMPLEMENTARES	SEDI - SERVICOS DIVERSOS	H	0,8038	26,34	21,17
Composição Auxiliar	SINAPI	88316	SERVENTE COM ENCARGOS COMPLEMENTARES	SEDI - SERVICOS DIVERSOS	H	0,2064	21,05	4,34

Tipo	Banco	Código	Descrição	Classe/Tipo	Unidade	Quantidade	Preço / BDI	Total
3.4 Composição	SINAPI	88650	RODAPÉ CERÂMICO DE 7CM DE ALTURA COM PLACAS TIPO ESMALTADA EXTRA DE DIMENSÕES 60X60CM. AF. 02/2023	PISOS	M	1	18,67	18,67
Insumo	SINAPI	1292	PISO EM CERAMICA ESMALTADA EXTRA, COR LISA, PEI MAIOR OU IGUAL A 4, FORMATO MAIOR QUE 20X5 CMZ	Material	M2	0,1975	78,28	14,67
Insumo	SINAPI	1381	ARGAMASSA COLANTE AC I PARA CERAMICAS	Material	KG	0,6392	0,9	0,57
Insumo	SINAPI	34357	REJUNTE CIMENTICO, QUALQUER COR	Material	KG	0,089	5,28	0,46
Composição Auxiliar	SINAPI	88256	AZULEJISTA OU LADRILHISTA COM ENCARGOS COMPLEMENTARES	SEDI - SERVICOS DIVERSOS	H	0,0871	26,34	2,29
Composição Auxiliar	SINAPI	88316	SERVENTE COM ENCARGOS COMPLEMENTARES	SEDI - SERVICOS DIVERSOS	H	0,0316	21,05	0,68

Tipo	Banco	Código	Descrição	Classe/Tipo	Unidade	Quantidade	Preço / BDI	Total
4.1 Composição	SINAPI	103782	LUMINÁRIA TIPO PLAFON CIRCULAR, DE SOBREPOR, COM LED DE 12/13 W - FORNECIMENTO E INSTALAÇÃO, AF. 03/2022	INSTALACAO E ILUMINACAO EXTERNA	LIN	1	34,97	34,97
Insumo	SINAPI	39385	LUMINARIA LED PLAFON REDONDO DE SOBREPOR BIVOLT 12/13 W, D = 17* CM	Material	UN	1	18,61	18,61
Composição Auxiliar	SINAPI	88247	AUXILIAR DE ELETRICISTA COM ENCARGOS COMPLEMENTARES	SEDI - SERVICOS DIVERSOS	H	0,150975	22,45	3,38
Composição Auxiliar	SINAPI	88264	ELETRICISTA COM ENCARGOS COMPLEMENTARES	SEDI - SERVICOS DIVERSOS	H	0,4829999	26,83	12,98

Danilo Nunes Cavilho
 Engenheiro Civil
 CREA-PE Nº 102694/2005



4.2	Composição	Banco	Código	Descrição	Classe/Tipo	Unidade	Quantidade	Preço / BDI	Total
	88264	SINAPI		ELETRICISTA COM ENCARGOS COMPLEMENTARES	SERVICOS DIVERSOS	H	1	26,88	26,88
Insumo		SINAPI		2436 ELETRICISTA (HORISTA)	Mão de Obra	H	1	20,99	20,99
Insumo		SINAPI		37370 ALIMENTAÇÃO - HORISTA (COLETADO CAIXA - ENCARGOS COMPLEMENTARES)	Material	H	1	1,02	1,02
Insumo		SINAPI		37371 TRANSPORTE - HORISTA (COLETADO CAIXA - ENCARGOS COMPLEMENTARES)	Serviço	H	1	0,57	0,57
Insumo		SINAPI		37372 EXAMES - HORISTA (COLETADO CAIXA - ENCARGOS COMPLEMENTARES)	Material	H	1	1,34	1,34
Insumo		SINAPI		37373 SEGURO - HORISTA (COLETADO CAIXA - ENCARGOS COMPLEMENTARES)	Taxa	H	1	0,01	0,01
Insumo		SINAPI		43460 FERRAMENTAS - FAMILIA ELETRICISTA - HORISTA (ENCARGOS COMPLEMENTARES - COLETADO CAIXA)	Equipamento	H	1	0,85	0,85
Insumo		SINAPI		43484 EPI - FAMILIA ELETRICISTA - HORISTA (ENCARGOS COMPLEMENTARES - COLETADO CAIXA)	Equipamento	H	1	1,2	1,20
Composição Auxiliar		SINAPI		95332 CURSO DE CAPACITAÇÃO PARA ELETRICISTA (ENCARGOS COMPLEMENTARES) - HORISTA	SEDI - SERVIÇOS DIVERSOS	H	1	0,9	0,90

4.3	Composição	Banco	Código	Descrição	Classe/Tipo	Unidade	Quantidade	Preço / BDI	Total
	88247	SINAPI		AUXILIAR DE ELETRICISTA COM ENCARGOS COMPLEMENTARES	SERVICOS DIVERSOS	H	1	22,45	22,45
Insumo		SINAPI		247 AJUDANTE DE ELETRICISTA (HORISTA)	Mão de Obra	H	1	16,75	16,75
Insumo		SINAPI		37370 ALIMENTAÇÃO - HORISTA (COLETADO CAIXA - ENCARGOS COMPLEMENTARES)	Material	H	1	1,02	1,02
Insumo		SINAPI		37371 TRANSPORTE - HORISTA (COLETADO CAIXA - ENCARGOS COMPLEMENTARES)	Serviço	H	1	0,57	0,57
Insumo		SINAPI		37372 EXAMES - HORISTA (COLETADO CAIXA - ENCARGOS COMPLEMENTARES)	Material	H	1	1,34	1,34
Insumo		SINAPI		37373 SEGURO - HORISTA (COLETADO CAIXA - ENCARGOS COMPLEMENTARES)	Taxa	H	1	0,01	0,01
Insumo		SINAPI		43460 FERRAMENTAS - FAMILIA ELETRICISTA - HORISTA (ENCARGOS COMPLEMENTARES - COLETADO CAIXA)	Equipamento	H	1	0,85	0,85
Insumo		SINAPI		43484 EPI - FAMILIA ELETRICISTA - HORISTA (ENCARGOS COMPLEMENTARES - COLETADO CAIXA)	Equipamento	H	1	1,2	1,20
Composição Auxiliar		SINAPI		953316 CURSO DE CAPACITAÇÃO PARA AUXILIAR DE ELETRICISTA (ENCARGOS COMPLEMENTARES) - HORISTA	SEDI - SERVIÇOS DIVERSOS	H	1	0,71	0,71

5.1	Composição	Banco	Código	Descrição	Classe/Tipo	Unidade	Quantidade	Preço / BDI	Total
	88267	SINAPI		ENCANADOR OU BOMBEIRO HIDRÁULICO COM ENCARGOS COMPLEMENTARES	SERVICOS DIVERSOS	H	1	25,73	25,73
Insumo		SINAPI		2696 ENCANADOR OU BOMBEIRO HIDRÁULICO (HORISTA)	Mão de Obra	H	1	20,99	20,99
Insumo		SINAPI		37370 ALIMENTAÇÃO - HORISTA (COLETADO CAIXA - ENCARGOS COMPLEMENTARES)	Material	H	1	1,02	1,02
Insumo		SINAPI		37371 TRANSPORTE - HORISTA (COLETADO CAIXA - ENCARGOS COMPLEMENTARES)	Serviço	H	1	0,57	0,57
Insumo		SINAPI		37372 EXAMES - HORISTA (COLETADO CAIXA - ENCARGOS COMPLEMENTARES)	Material	H	1	1,34	1,34
Insumo		SINAPI		37373 SEGURO - HORISTA (COLETADO CAIXA - ENCARGOS COMPLEMENTARES)	Taxa	H	1	0,01	0,01
Insumo		SINAPI		43461 FERRAMENTAS - FAMILIA ENCANADOR - HORISTA (ENCARGOS COMPLEMENTARES - COLETADO CAIXA)	Equipamento	H	1	0,31	0,31
Insumo		SINAPI		43485 EPI - FAMILIA ENCANADOR - HORISTA (ENCARGOS COMPLEMENTARES - COLETADO CAIXA)	Equipamento	H	1	1,06	1,06
Composição Auxiliar		SINAPI		95335 CURSO DE CAPACITAÇÃO PARA ENCANADOR OU BOMBEIRO HIDRÁULICO (ENCARGOS COMPLEMENTARES) - HORISTA	SEDI - SERVIÇOS DIVERSOS	H	1	0,43	0,43

Danilo Nunes Cavallo
 Danilo Nunes Cavallo
 Engenheiro Civil
 CREA-PE nº 1028495-0





Item	Descrição	Quantidade	Unidade	Preço / BDI	Total
SERVICIOS DIVERSOS					
5.2	AUXILIAR DE ENCANADOR OU BOMBEIRO HIDRAULICO COM ENCARGOS COMPLEMENTARES	1	H	21,4	21,40
88248	246 AUXILIAR DE ENCANADOR OU BOMBEIRO HIDRAULICO (HORISTA)	1	H	16,75	16,75
	37370 ALIMENTACAO - HORISTA (COLETADO CAIXA - ENCARGOS COMPLEMENTARES)	1	H	1,02	1,02
	37371 TRANSPORTE - HORISTA (COLETADO CAIXA - ENCARGOS COMPLEMENTARES)	1	H	0,57	0,57
	37372 EXAMES - HORISTA (COLETADO CAIXA - ENCARGOS COMPLEMENTARES)	1	H	1,34	1,34
	37373 SEGURO - HORISTA (COLETADO CAIXA - ENCARGOS COMPLEMENTARES)	1	H	0,01	0,01
	43483 FERRAMENTAS - FAMILIA ENCANADOR - HORISTA (ENCARGOS COMPLEMENTARES - COLETADO CAIXA)	1	H	0,31	0,31
	43485 EPI - FAMILIA ENCANADOR - HORISTA (ENCARGOS COMPLEMENTARES - COLETADO CAIXA)	1	H	1,06	1,06
	CURSO DE CAPACITACAO PARA AUXILIAR DE ENCANADOR OU BOMBEIRO HIDRAULICO (ENCARGOS COMPLEMENTARES)	1	H	0,34	0,34
	95317 HORISTA	1	H	0,34	0,34

Item	Descrição	Quantidade	Unidade	Preço / BDI	Total
CLASSE ORSE-SE					
6.1	Cópia ORSE (7725.6/2024) - Remoção de pintura látex (raspagem e/ou lixamento e/ou escovagem)	1	m2	7,87	7,87
	5111 SERVENTE DE OBRAS (HORISTA)	0,4	H	15,79	6,31
	10549 Encargos Complementares - Servente	0,4	H	9,51	3,81

Item	Descrição	Quantidade	Unidade	Preço / BDI	Total
PINTURAS					
6.2	APLICACAO MANUAL DE FUNDO SELADOR ACRILICO EM PAINOS COM PRESENCIA DE VAOS DE EDIFICIOS DE MULTIPLOS PAVIMENTOS. AF_06/2014	1	M2	4,93	4,93
	6085 SELADOR ACRILICO OPACO PREMIUM INTERIOR/EXTERIOR	0,30494	L	10,95	3,33
	88310 PINTOR COM ENCARGOS COMPLEMENTARES	0,0513	H	27,98	1,43
	88316 SERVENTE COM ENCARGOS COMPLEMENTARES	0,0084	H	21,05	0,17

Item	Descrição	Quantidade	Unidade	Preço / BDI	Total
PINTURAS					
6.3	APLICACAO MANUAL DE TINTA LATEX ACRILICA EM SUPERFICIES EXTERNAS DE SACADA DE EDIFICIOS DE MULTIPLOS PAVIMENTOS, DUAS DEMOES. AF_11/2016	1	M2	22,32	22,32
	7956 TINTA LATEX ACRILICA PREMIUM, COR BRANCO FOSCO	0,199	L	34,43	6,85
	88310 PINTOR COM ENCARGOS COMPLEMENTARES	0,4927	H	27,98	13,78
	88316 SERVENTE COM ENCARGOS COMPLEMENTARES	0,0804	H	21,05	1,69

Daniel Nunes Cavallho
 Daniel Nunes Cavallho
 Engenheiro Civil
 CRETE nº 182664950

Composições Auxiliares

[1] Composição		ORSE	10549 Encargos Complementares - Servante		CLASSE ORSE-SE		h	1	3.91	3.91
Tipo	Banco	Código	Descrição	Classe/Tipo	Unidade	Quantidade	Preço/ BDI	Total	Total	Total
Insumo	ORSE		155 Almooço (participação do empregador)	Material	un	0.1018	14	1.43		
Insumo	ORSE		941 Fardamento com mangas curtas	Material	un	0.0015	193.41	0.29		
Insumo	ORSE		1651 Óculos branco proteção	Material	pr	0.0008	6.7	0.01		
Insumo	ORSE		2378 Vale transporte	Material	un	0.0941	4.5	0.42		
Insumo	ORSE		4728 Talhadreira chata 10"	Material	un	0.0003	18.58	0.01		
Insumo	ORSE		4729 Martreta 1 kg com cabo	Material	un	0.0001	37.8	0.00		
Insumo	ORSE		10362 Seguro de vida e acidente em grupo	Serviço	un	0.0045	12.54	0.06		
Insumo	ORSE		10492 Cesta Básica	Material	un	0.0045	190	0.86		
Insumo	ORSE		10517 Exame admissional/demissionais (checkup)	Serviço	cl	0.0004	300	0.12		
Insumo	ORSE		10596 Protetor auricular	Material	un	0.0045	4.9	0.02		
Insumo	ORSE		10599 Protetor solar fps 30 com 120ml	Material	un	0.0018	18	0.03		
Insumo	ORSE		10761 Refeição - café da manhã (café com leite e dois doces com manteiga)	Serviço	un	0.1018	5	0.51		
Insumo	ORSE		10788 Pá quadrada	Material	un	0.0002	36.9	0.01		
Insumo	SINAPI		2711 CARRINHO DE MAO DE ACO CAPACIDADE 50 A 60 L - PNEU COM CAMARA	Material	UN	0.0002	190	0.04		
Insumo	SINAPI		12892 LUVAS RASPA DE COURO, CANO CURTO (PUNHO 77* CM)	Material	PAR	0.0023	14.55	0.03		
Insumo	SINAPI		12893 BOTA DE SEGURANCA COM BIQUEIRA DE ACO E COLARINHO ACOCHOADO	Material	PAR	0.0008	77.76	0.06		
Insumo	SINAPI		12894 CAPA PARA CHUVA EM PVC COM FORRO DE POLIESTER, COM CAPUZ (AMARELA OU AZUL)	Material	UN	0.0002	21.06	0.00		
Insumo	SINAPI		12895 CAPACETE DE SEGURANCA ABA FRONTAL COM SUSPENSÃO DE POLIETILENO, SEM UNGULAR (CLASSE B)	Material	UN	0.0006	16.2	0.01		

[2] Composição		SINAPI	88239 AJUDANTE DE CARPINTEIRO COM ENCARGOS COMPLEMENTARES		SERVICOS DIVERSOS		h	1	21.89	21.89
Tipo	Banco	Código	Descrição	Classe/Tipo	Unidade	Quantidade	Preço/ BDI	Total	Total	Total
Insumo	SINAPI		6117 CARPINTEIRO AUXILIAR (HORISTA)	Mão de Obra	H	1	16.75	16.75		
Insumo	SINAPI		37370 ALIMENTACAO - HORISTA (COLETADO CAIXA - ENCARGOS COMPLEMENTARES)	Material	H	1	1.02	1.02		
Insumo	SINAPI		37371 TRANSPORTE - HORISTA (COLETADO CAIXA - ENCARGOS COMPLEMENTARES)	Serviço	H	1	9.57	0.57		
Insumo	SINAPI		37372 EXAMES - HORISTA (COLETADO CAIXA - ENCARGOS COMPLEMENTARES)	Material	H	1	1.34	1.34		
Insumo	SINAPI		37373 SEGURO - HORISTA (COLETADO CAIXA - ENCARGOS COMPLEMENTARES)	Taxa	H	1	0.01	0.01		
Insumo	SINAPI		43459 FERRAMENTAS - FAMILIA CARPINTEIRO DE FORMAS - HORISTA (ENCARGOS COMPLEMENTARES - COLETADO CAIXA)	Equipamento	H	1	0.49	0.49		
Insumo	SINAPI		43483 EPI - FAMILIA CARPINTEIRO DE FORMAS - HORISTA (ENCARGOS COMPLEMENTARES - COLETADO CAIXA)	Equipamento	H	1	1.43	1.43		
Composição Auxiliar	SINAPI		95309 CURSO DE CAPACITACAO PARA AJUDANTE DE CARPINTEIRO (ENCARGOS COMPLEMENTARES) - HORISTA	SEI - SERVICOS DIVERSOS	H	1	0.28	0.28		

[3] Composição		SINAPI	88247 AUXILIAR DE ELETRICISTA COM ENCARGOS COMPLEMENTARES		SERVICOS DIVERSOS		h	1	22.45	22.45
Tipo	Banco	Código	Descrição	Classe/Tipo	Unidade	Quantidade	Preço/ BDI	Total	Total	Total
Insumo	SINAPI		247 AJUDANTE DE ELETRICISTA (HORISTA)	Mão de Obra	H	1	16.75	16.75		
Insumo	SINAPI		37370 ALIMENTACAO - HORISTA (COLETADO CAIXA - ENCARGOS COMPLEMENTARES)	Material	H	1	1.02	1.02		
Insumo	SINAPI		37371 TRANSPORTE - HORISTA (COLETADO CAIXA - ENCARGOS COMPLEMENTARES)	Serviço	H	1	0.57	0.57		
Insumo	SINAPI		37372 EXAMES - HORISTA (COLETADO CAIXA - ENCARGOS COMPLEMENTARES)	Material	H	1	1.34	1.34		
Insumo	SINAPI		37373 SEGURO - HORISTA (COLETADO CAIXA - ENCARGOS COMPLEMENTARES)	Taxa	H	1	0.01	0.01		
Insumo	SINAPI		43460 FERRAMENTAS - FAMILIA ELETRICISTA - HORISTA (ENCARGOS COMPLEMENTARES - COLETADO CAIXA)	Equipamento	H	1	0.85	0.85		
Insumo	SINAPI		43484 EPI - FAMILIA ELETRICISTA - HORISTA (ENCARGOS COMPLEMENTARES - COLETADO CAIXA)	Equipamento	H	1	1.2	1.20		
Composição Auxiliar	SINAPI		95316 CURSO DE CAPACITACAO PARA AUXILIAR DE ELETRICISTA (ENCARGOS COMPLEMENTARES) - HORISTA	SEI - SERVICOS DIVERSOS	H	1	0.71	0.71		



Dando as suas Cartas
 Diogo Nunes Carvalho
 Engenheiro Civil
 CREM-PE nº 102695/00

[4]	Composição	SINAPI	88256 AZULEJISTA OU LADRILHEIRO COM ENCARGOS COMPLEMENTARES	Classificação	H	1	26,34	26,34
	Tipo	Banco	Código	Descrição	Unidade	Quantidade	Preço/Unid.	Total
	Insumo	SINAPI	4750	AZULEJISTA OU LADRILHEIRO (HORISTA)	H	1	20,99	20,99
	Insumo	SINAPI	37370	ALIMENTAÇÃO - HORISTA (COLETADO CAIXA - ENCARGOS COMPLEMENTARES)	H	1	1,02	1,02
	Insumo	SINAPI	37371	TRANSPORTE - HORISTA (COLETADO CAIXA - ENCARGOS COMPLEMENTARES)	H	1	0,57	0,57
	Insumo	SINAPI	37372	EXAMES - HORISTA (COLETADO CAIXA - ENCARGOS COMPLEMENTARES)	H	1	1,34	1,34
	Insumo	SINAPI	37373	SEGURO - HORISTA (COLETADO CAIXA - ENCARGOS COMPLEMENTARES)	H	1	0,01	0,01
	Insumo	SINAPI	43465	FERRAMENTAS - FAMÍLIA FERREIRO - HORISTA (ENCARGOS COMPLEMENTARES - COLETADO CAIXA)	H	1	0,82	0,82
	Insumo	SINAPI	43489	EPI - FAMÍLIA PEDREIRO - HORISTA (ENCARGOS COMPLEMENTARES - COLETADO CAIXA)	H	1	1,24	1,24
	Composição Auxiliar	SINAPI	96324	CURSO DE CAPACITAÇÃO PARA AZULEJISTA OU LADRILHEIRO (ENCARGOS COMPLEMENTARES) - HORISTA	H	1	0,35	0,35

[5]	Composição	SINAPI	88831 BETONEIRA CAPACIDADE NOMINAL DE 400 L, CAPACIDADE DE MISTURA 280 L, MOTOR ELÉTRICO TRIFÁSICO POTÊNCIA DE 2 CV, SEM CARREGADOR - CHI DIURNO, AF_05/2023	Classificação	CHI	1	0,39	0,39
	Tipo	Banco	Código	Descrição	Unidade	Quantidade	Preço/Unid.	Total
	Composição Auxiliar	SINAPI	88826	BETONEIRA CAPACIDADE NOMINAL DE 400 L, CAPACIDADE DE MISTURA 280 L, MOTOR ELÉTRICO TRIFÁSICO POTÊNCIA DE 2 CV, SEM CARREGADOR - DEPRECIACÃO, AF_05/2023	H	1	0,32	0,32
	Composição Auxiliar	SINAPI	88827	BETONEIRA CAPACIDADE NOMINAL DE 400 L, CAPACIDADE DE MISTURA 280 L, MOTOR ELÉTRICO TRIFÁSICO POTÊNCIA DE 2 CV, SEM CARREGADOR - JUROS, AF_05/2023	H	1	0,07	0,07

[6]	Composição	SINAPI	88830 BETONEIRA CAPACIDADE NOMINAL DE 400 L, CAPACIDADE DE MISTURA 280 L, MOTOR ELÉTRICO TRIFÁSICO POTÊNCIA DE 2 CV, SEM CARREGADOR - CHP DIURNO, AF_05/2023	Classificação	CHP	1	1,96	1,96
	Tipo	Banco	Código	Descrição	Unidade	Quantidade	Preço/Unid.	Total
	Composição Auxiliar	SINAPI	88826	BETONEIRA CAPACIDADE NOMINAL DE 400 L, CAPACIDADE DE MISTURA 280 L, MOTOR ELÉTRICO TRIFÁSICO POTÊNCIA DE 2 CV, SEM CARREGADOR - DEPRECIACÃO, AF_05/2023	H	1	0,32	0,32
	Composição Auxiliar	SINAPI	88827	BETONEIRA CAPACIDADE NOMINAL DE 400 L, CAPACIDADE DE MISTURA 280 L, MOTOR ELÉTRICO TRIFÁSICO POTÊNCIA DE 2 CV, SEM CARREGADOR - JUROS, AF_05/2023	H	1	0,07	0,07
	Composição Auxiliar	SINAPI	88828	BETONEIRA CAPACIDADE NOMINAL DE 400 L, CAPACIDADE DE MISTURA 280 L, MOTOR ELÉTRICO TRIFÁSICO POTÊNCIA DE 2 CV, SEM CARREGADOR - MANUTENÇÃO, AF_05/2023	H	1	0,37	0,37
	Composição Auxiliar	SINAPI	88829	BETONEIRA CAPACIDADE NOMINAL DE 400 L, CAPACIDADE DE MISTURA 280 L, MOTOR ELÉTRICO TRIFÁSICO POTÊNCIA DE 2 CV, SEM CARREGADOR - MATERIAIS NA OPERAÇÃO, AF_05/2023	H	1	1,2	1,2

[7]	Composição	SINAPI	88826 BETONEIRA CAPACIDADE NOMINAL DE 400 L, CAPACIDADE DE MISTURA 280 L, MOTOR ELÉTRICO TRIFÁSICO POTÊNCIA DE 2 CV, SEM CARREGADOR - DEPRECIACÃO, AF_05/2023	Classificação	H	1	0,32	0,32
	Tipo	Banco	Código	Descrição	Unidade	Quantidade	Preço/Unid.	Total
	Insumo	SINAPI	10535	POTÊNCIA 2 CV, SEM CARREGADOR	UN	0,00006	5400	0,32

[8]	Composição	SINAPI	88827 BETONEIRA CAPACIDADE NOMINAL DE 400 L, CAPACIDADE DE MISTURA 280 L, MOTOR ELÉTRICO TRIFÁSICO POTÊNCIA DE 2 CV, SEM CARREGADOR - JUROS, AF_05/2023	Classificação	H	1	0,07	0,07
	Tipo	Banco	Código	Descrição	Unidade	Quantidade	Preço/Unid.	Total
	Insumo	SINAPI	10535	POTÊNCIA 2 CV, SEM CARREGADOR	UN	0,000148	5400	0,07



Davi do Nascimento Cavilho
 Daniel Nunes Cavilho
 Engenheiro Civil
 CREA/PE nº 12026456-0

[9]	Composição	SINAPI	88828	AF_05/2023	BETONEIRA CAPACIDADE NOMINAL DE 400 L, CAPACIDADE DE MISTURA 280 L, MOTOR ELÉTRICO TRIFÁSICO POTÊNCIA DE 2 CV, SEM CARREGADOR - MANUTENÇÃO.	Classe/Tipo	H	1	0,37	0,37
	Insunio	SINAPI	10535	POTENCIA 2 CV, SEM CARREGADOR	BETONEIRA CAPACIDADE NOMINAL 400 L, CAPACIDADE DE MISTURA 280 L, MOTOR ELÉTRICO TRIFÁSICO 220/380 V.	Equipamento	UN	0,00007	5400	0,37
								Quantidade	Preço/BDI	Total

[10]	Composição	SINAPI	88829	AF_05/2023	BETONEIRA CAPACIDADE NOMINAL DE 400 L, CAPACIDADE DE MISTURA 280 L, MOTOR ELÉTRICO TRIFÁSICO POTÊNCIA DE 2 CV, SEM CARREGADOR - MATERIAIS NA OPERAÇÃO.	Classe/Tipo	H	1	1,2	1,20
	Insunio	SINAPI	2705	ENERGIA ELÉTRICA ATÉ 2000 KWH INDUSTRIAL, SEM DEMANDA		Material	KWH	1,2512	0,96	1,20
								Quantidade	Preço/BDI	Total

[11]	Composição	SINAPI	88262		CARPINTEIRO DE FORMAS COM ENCARGOS COMPLEMENTARES	SERVICIOS DIVERSOS	H	1	26,12	26,12
	Insunio	SINAPI	1213	CARPINTEIRO DE FORMAS (HORISTA)		Mão de Obra	H	1	20,99	20,99
	Insunio	SINAPI	37370	ALIMENTAÇÃO - HORISTA (COLETADO CAIXA - ENCARGOS COMPLEMENTARES)		Material	H	1	1,02	1,02
	Insunio	SINAPI	37371	TRANSPORTE - HORISTA (COLETADO CAIXA - ENCARGOS COMPLEMENTARES)		Serviço	H	1	0,57	0,57
	Insunio	SINAPI	37372	EXAMES - HORISTA (COLETADO CAIXA - ENCARGOS COMPLEMENTARES)		Material	H	1	1,34	1,34
	Insunio	SINAPI	37373	SEGURO - HORISTA (COLETADO CAIXA - ENCARGOS COMPLEMENTARES)		Taxa	H	1	0,01	0,01
	Insunio	SINAPI	43459	FERRAMENTAS - FAMILIA CARPINTEIRO DE FORMAS - HORISTA (ENCARGOS COMPLEMENTARES - COLETADO CAIXA)		Equipamento	H	1	0,49	0,49
	Insunio	SINAPI	43483	EPI - FAMILIA CARPINTEIRO DE FORMAS - HORISTA (ENCARGOS COMPLEMENTARES - COLETADO CAIXA)		Equipamento	H	1	1,43	1,43
	Composição Auxiliar	SINAPI	95330	CURSO DE CAPACITAÇÃO PARA CARPINTEIRO DE FORMAS (ENCARGOS COMPLEMENTARES) - HORISTA		SEDI - SERVIÇOS DIVERSOS	H	1	0,27	0,27
								Quantidade	Preço/BDI	Total

[12]	Composição	SINAPI	94974		CONCRETO MAGRO PARA LASTRO, TRAÇO 1:4:5:4,5 [EM MASSA SECA DE CIMENTO/ AREIA MÉDIA/ BRITA 1] - PREPARO MANUAL AF_05/2021	FUNDACOES E ESTRUTURAS	M3	1	460,89	460,89
	Insunio	SINAPI	370	AREIA MEDIA - POSTO JAZIDA/FORNECEDOR (RETRADO NA JAZIDA, SEM TRANSPORTE)		Material	M3	0,8538	135	115,26
	Insunio	SINAPI	1379	CIMENTO PORTLAND COMPOSTO CP II-32		Material	KG	218,99	0,7	153,25
	Insunio	SINAPI	4721	PEDRA BRITADA N. 1 (9,5 x 19 MM) POSTO PEDREIRA/FORNECEDOR, SEM FRETE		Material	M3	6,5971	100,61	660,07
	Composição Auxiliar	SINAPI	88316	SERVENTE COM ENCARGOS COMPLEMENTARES		SEDI - SERVIÇOS DIVERSOS	H	6,2658	21,05	132,31
								Quantidade	Preço/BDI	Total

[13]	Composição	SINAPI	94962		CONCRETO MAGRO PARA LASTRO, TRAÇO 1:4:5:4,5 [EM MASSA SECA DE CIMENTO/ AREIA MÉDIA/ BRITA 1] - PREPARO MECÂNICO COM BETONEIRA 400 L AF_05/2021	FUNDACOES E ESTRUTURAS	M3	1	410,78	410,78
	Insunio	SINAPI	370	AREIA MEDIA - POSTO JAZIDA/FORNECEDOR (RETRADO NA JAZIDA, SEM TRANSPORTE)		Material	M3	0,8269	135	111,63
	Insunio	SINAPI	1379	CIMENTO PORTLAND COMPOSTO CP II-32		Material	KG	212,0194	0,7	148,41
	Insunio	SINAPI	4721	PEDRA BRITADA N. 1 (9,5 x 19 MM) POSTO PEDREIRA/FORNECEDOR, SEM FRETE		Material	M3	6,5782	100,61	58,17
	Composição Auxiliar	SINAPI	88316	SERVENTE COM ENCARGOS COMPLEMENTARES		SEDI - SERVIÇOS DIVERSOS	H	2,3433	21,05	49,32
	Composição Auxiliar	SINAPI	88377	OPERADOR DE BETONEIRA ESTACIONÁRIA/MISTURADOR COM ENCARGOS COMPLEMENTARES		SEDI - SERVIÇOS DIVERSOS	H	1,4811	28,01	41,48
	Composição Auxiliar	SINAPI	88830	BETONEIRA CAPACIDADE NOMINAL DE 400 L, CAPACIDADE DE MISTURA 280 L, MOTOR ELÉTRICO TRIFÁSICO POTÊNCIA DE 2 CV, SEM CARREGADOR - CHP DIURNO AF_05/2023		CHOR - CUSTOS HORÁRIOS DE MÁQUINAS E EQUIPAMENTOS	CHP	0,7823	1,96	1,49
	Composição Auxiliar	SINAPI	88831	BETONEIRA CAPACIDADE NOMINAL DE 400 L, CAPACIDADE DE MISTURA 280 L, MOTOR ELÉTRICO TRIFÁSICO POTÊNCIA DE 2 CV, SEM CARREGADOR - CHI DIURNO AF_05/2023		CHOR - CUSTOS HORÁRIOS DE MÁQUINAS E EQUIPAMENTOS	CHI	0,7188	0,39	0,28
								Quantidade	Preço/BDI	Total

Daniel Nunes Cavallho
 Daniel Nunes Cavallho
 Engenheiro Civil
 CREA-PE nº 16208465-0



[14]	Composição	SINAPI	95309	CURSO DE CAPACITAÇÃO PARA AJUDANTE DE CARPINTERO (ENCARGOS COMPLEMENTARES) - HORISTA	SERVIÇOS DIVERSOS	H	1	0,28	0,28
	Tipo	Banco		Descrição	Classe/Tipo	Unidade	Quantidade	Preço / BDI	Total
	Insumo	SINAPI	6117	CARPINTERO AUXILIAR (HORISTA)	Mão de Obra	H	0,01899	16,75	0,28
[15]	Composição	SINAPI	95316	CURSO DE CAPACITAÇÃO PARA AUXILIAR DE ELETRICISTA (ENCARGOS COMPLEMENTARES) - HORISTA	SERVIÇOS DIVERSOS	H	1	0,71	0,71
	Tipo	Banco		Descrição	Classe/Tipo	Unidade	Quantidade	Preço / BDI	Total
	Insumo	SINAPI	247	AJUDANTE DE ELETRICISTA (HORISTA)	Mão de Obra	H	0,04297	16,75	0,71
[16]	Composição	SINAPI	95317	CURSO DE CAPACITAÇÃO PARA AUXILIAR DE ENCANADOR OU BOMBEIRO HIDRÁULICO (ENCARGOS COMPLEMENTARES) - HORISTA	SERVIÇOS DIVERSOS	H	1	0,34	0,34
	Tipo	Banco		Descrição	Classe/Tipo	Unidade	Quantidade	Preço / BDI	Total
	Insumo	SINAPI	246	AUXILIAR DE ENCANADOR OU BOMBEIRO HIDRÁULICO (HORISTA)	Mão de Obra	H	0,0207	16,75	0,34
[17]	Composição	SINAPI	95324	CURSO DE CAPACITAÇÃO PARA AZULEIISTA OU LADRILHISTA (ENCARGOS COMPLEMENTARES) - HORISTA	SERVIÇOS DIVERSOS	H	1	0,35	0,35
	Tipo	Banco		Descrição	Classe/Tipo	Unidade	Quantidade	Preço / BDI	Total
	Insumo	SINAPI	4780	AZULEIISTA OU LADRILHEIRO (HORISTA)	Mão de Obra	H	0,01899	20,89	0,35
[18]	Composição	SINAPI	95330	CURSO DE CAPACITAÇÃO PARA CARPINTERO DE FÓRMAS (ENCARGOS COMPLEMENTARES) - HORISTA	SERVIÇOS DIVERSOS	H	1	0,27	0,27
	Tipo	Banco		Descrição	Classe/Tipo	Unidade	Quantidade	Preço / BDI	Total
	Insumo	SINAPI	1213	CARPINTERO DE FÓRMAS (HORISTA)	Mão de Obra	H	0,01218	20,99	0,27
[19]	Composição	SINAPI	95332	CURSO DE CAPACITAÇÃO PARA ELETRICISTA (ENCARGOS COMPLEMENTARES) - HORISTA	SERVIÇOS DIVERSOS	H	1	0,9	0,90
	Tipo	Banco		Descrição	Classe/Tipo	Unidade	Quantidade	Preço / BDI	Total
	Insumo	SINAPI	2436	ELETRICISTA (HORISTA)	Mão de Obra	H	0,04297	20,99	0,90
[20]	Composição	SINAPI	95335	CURSO DE CAPACITAÇÃO PARA ENCANADOR OU BOMBEIRO HIDRÁULICO (ENCARGOS COMPLEMENTARES) - HORISTA	SERVIÇOS DIVERSOS	H	1	0,43	0,43
	Tipo	Banco		Descrição	Classe/Tipo	Unidade	Quantidade	Preço / BDI	Total
	Insumo	SINAPI	2696	ENCANADOR OU BOMBEIRO HIDRÁULICO (HORISTA)	Mão de Obra	H	0,0207	20,99	0,43

Danilo Nunes Cavatolo
 Danilo Nunes Cavatolo
 Engenheiro Civil
 CREA-PE nº 132896/5-0



[21]	Composição	SINAPI	95402	CURSO DE CAPACITAÇÃO PARA ENGENHEIRO CIVIL DE OBRA JÚNIOR (ENCARGOS COMPLEMENTARES) - HORISTA	SERVICIOS DIVERSOS	H	1	1.98	1.98
	Tipo	Barco			Classe/Tipo				
	Insuome	SINAPI			Mão de Obra				
			2706	ENGENHEIRO CIVIL DE OBRA JUNIOR (HORISTA)			0.01599	116.72	1.98

[22]	Composição	SINAPI	95389	CURSO DE CAPACITAÇÃO PARA OPERADOR DE BETONEIRA ESTACIONARIA/MISTURADOR (ENCARGOS COMPLEMENTARES) - HORISTA	SERVICIOS DIVERSOS	H	1	0.22	0.22
	Tipo	Barco			Classe/Tipo				
	Insuome	SINAPI			Mão de Obra				
			3766	OPERADOR DE BETONEIRA ESTACIONARIA / MISTURADOR (HORISTA)			0.09557	23.98	0.22

[23]	Composição	SINAPI	95360	CURSO DE CAPACITAÇÃO PARA OPERADOR DE MÁQUINAS E EQUIPAMENTOS (ENCARGOS COMPLEMENTARES) - HORISTA	SERVICIOS DIVERSOS	H	1	0.37	0.37
	Tipo	Barco			Classe/Tipo				
	Insuome	SINAPI			Mão de Obra				
			4230	OPERADOR DE MÁQUINAS E TRATORES DIVERSOS - TERRAPLANAGEM (HORISTA)			0.01118	26.72	0.37

[24]	Composição	SINAPI	95371	CURSO DE CAPACITAÇÃO PARA PEDREIRO (ENCARGOS COMPLEMENTARES) - HORISTA	SERVICIOS DIVERSOS	H	1	0.51	0.51
	Tipo	Barco			Classe/Tipo				
	Insuome	SINAPI			Mão de Obra				
			4750	PEDREIRO (HORISTA)			0.02442	20.89	0.51

[25]	Composição	SINAPI	95372	CURSO DE CAPACITAÇÃO PARA PINTOR (ENCARGOS COMPLEMENTARES) - HORISTA	SERVICIOS DIVERSOS	H	1	0.35	0.35
	Tipo	Barco			Classe/Tipo				
	Insuome	SINAPI			Mão de Obra				
			4783	PINTOR (HORISTA)			0.01599	20.89	0.35

[26]	Composição	SINAPI	95378	CURSO DE CAPACITAÇÃO PARA SERVENTE (ENCARGOS COMPLEMENTARES) - HORISTA	SERVICIOS DIVERSOS	H	1	0.38	0.38
	Tipo	Barco			Classe/Tipo				
	Insuome	SINAPI			Mão de Obra				
			6111	SERVENTE DE OBRAS (HORISTA)			0.02442	15.79	0.38

Danilo Nunes Cavabio
 Danilo Nunes Cavabio
 Engenheiro Civil
 CREA-PE nº 130294/5-0



[27]	Composição	SINAPI	88264	ELETRICISTA COM ENCARGOS COMPLEMENTARES	SERVICIOS DIVERSOS	1	26,88	26,88
	Item	Banco	Código	Descrição	Classe/Tipo	Quantidade	Preço / BDI	Total
	Insumo	SINAPI		2436 ELETRICISTA (HORISTA)	Mão de Obra	1	20,99	20,99
	Insumo	SINAPI		37370 ALIMENTACAO - HORISTA (COLETADO CAIXA - ENCARGOS COMPLEMENTARES)	Material	1	1,02	1,02
	Insumo	SINAPI		37371 TRANSPORTE - HORISTA (COLETADO CAIXA - ENCARGOS COMPLEMENTARES)	Serviço	1	0,57	0,57
	Insumo	SINAPI		37372 EXAMES - HORISTA (COLETADO CAIXA - ENCARGOS COMPLEMENTARES)	Material	1	1,34	1,34
	Insumo	SINAPI		37373 SEGURO - HORISTA (COLETADO CAIXA - ENCARGOS COMPLEMENTARES)	Taxa	1	0,01	0,01
	Insumo	SINAPI		43460 FERRAMENTAS - FAMILIA ELETRICISTA - HORISTA (ENCARGOS COMPLEMENTARES - COLETADO CAIXA)	Equipamento	1	0,85	0,85
	Insumo	SINAPI		43484 EPI - FAMILIA ELETRICISTA - HORISTA (ENCARGOS COMPLEMENTARES - COLETADO CAIXA)	Equipamento	1	1,2	1,20
	Composição Auxiliar	SINAPI		95332 CURSO DE CAPACITACAO PARA ELETRICISTA (ENCARGOS COMPLEMENTARES) - HORISTA	SEDI - SERVICOS DIVERSOS	1	0,9	0,90

[28]	Composição	SINAPI	88377	OPERADOR DE BETONEIRA ESTACIONARIA/MISTURADOR COM ENCARGOS COMPLEMENTARES	SERVICIOS DIVERSOS	1	28,01	28,01
	Item	Banco	Código	Descrição	Classe/Tipo	Quantidade	Preço / BDI	Total
	Insumo	SINAPI		37370 ALIMENTACAO - HORISTA (COLETADO CAIXA - ENCARGOS COMPLEMENTARES)	Material	1	1,02	1,02
	Insumo	SINAPI		37371 TRANSPORTE - HORISTA (COLETADO CAIXA - ENCARGOS COMPLEMENTARES)	Serviço	1	0,57	0,57
	Insumo	SINAPI		37372 EXAMES - HORISTA (COLETADO CAIXA - ENCARGOS COMPLEMENTARES)	Material	1	1,34	1,34
	Insumo	SINAPI		37373 SEGURO - HORISTA (COLETADO CAIXA - ENCARGOS COMPLEMENTARES)	Taxa	1	0,01	0,01
	Insumo	SINAPI		37666 OPERADOR DE BETONEIRA ESTACIONARIA / MISTURADOR (HORISTA)	Mão de Obra	1	23,98	23,98
	Insumo	SINAPI		43464 FERRAMENTAS - FAMILIA OPERADOR ESCAVADEIRA - HORISTA (ENCARGOS COMPLEMENTARES - COLETADO CAIXA)	Equipamento	1	0,01	0,01
	Insumo	SINAPI		43488 EPI - FAMILIA OPERADOR ESCAVADEIRA - HORISTA (ENCARGOS COMPLEMENTARES - COLETADO CAIXA)	Equipamento	1	0,86	0,86
	Composição Auxiliar	SINAPI		95389 COMPLEMENTARES - HORISTA	SEDI - SERVICOS DIVERSOS	1	0,22	0,22

[29]	Composição	SINAPI	88257	OPERADOR DE MÁQUINAS E EQUIPAMENTOS COM ENCARGOS COMPLEMENTARES	SERVICIOS DIVERSOS	1	32,4	32,40
	Item	Banco	Código	Descrição	Classe/Tipo	Quantidade	Preço / BDI	Total
	Insumo	SINAPI		4230 OPERADOR DE MÁQUINAS E TRATORES DIVERSOS - TERRAPLANAGEM (HORISTA)	Mão de Obra	1	28,22	28,22
	Insumo	SINAPI		37370 ALIMENTACAO - HORISTA (COLETADO CAIXA - ENCARGOS COMPLEMENTARES)	Material	1	1,02	1,02
	Insumo	SINAPI		37371 TRANSPORTE - HORISTA (COLETADO CAIXA - ENCARGOS COMPLEMENTARES)	Serviço	1	0,57	0,57
	Insumo	SINAPI		37372 EXAMES - HORISTA (COLETADO CAIXA - ENCARGOS COMPLEMENTARES)	Material	1	1,34	1,34
	Insumo	SINAPI		37373 SEGURO - HORISTA (COLETADO CAIXA - ENCARGOS COMPLEMENTARES)	Taxa	1	0,01	0,01
	Insumo	SINAPI		43464 FERRAMENTAS - FAMILIA OPERADOR ESCAVADEIRA - HORISTA (ENCARGOS COMPLEMENTARES - COLETADO CAIXA)	Equipamento	1	0,01	0,01
	Insumo	SINAPI		43488 EPI - FAMILIA OPERADOR ESCAVADEIRA - HORISTA (ENCARGOS COMPLEMENTARES - COLETADO CAIXA)	Equipamento	1	0,86	0,86
	Composição Auxiliar	SINAPI		95360 CURSO DE CAPACITACAO PARA OPERADOR DE MÁQUINAS E EQUIPAMENTOS (ENCARGOS COMPLEMENTARES) - HORISTA	SEDI - SERVICOS DIVERSOS	1	0,37	0,37

[30]	Composição	SINAPI	88309	PEDREIRO COM ENCARGOS COMPLEMENTARES	SERVICIOS DIVERSOS	1	26,5	26,50
	Item	Banco	Código	Descrição	Classe/Tipo	Quantidade	Preço / BDI	Total
	Insumo	SINAPI		4750 PEDREIRO (HORISTA)	Mão de Obra	1	20,99	20,99
	Insumo	SINAPI		37370 ALIMENTACAO - HORISTA (COLETADO CAIXA - ENCARGOS COMPLEMENTARES)	Material	1	1,02	1,02
	Insumo	SINAPI		37371 TRANSPORTE - HORISTA (COLETADO CAIXA - ENCARGOS COMPLEMENTARES)	Serviço	1	0,57	0,57
	Insumo	SINAPI		37372 EXAMES - HORISTA (COLETADO CAIXA - ENCARGOS COMPLEMENTARES)	Material	1	1,34	1,34
	Insumo	SINAPI		37373 SEGURO - HORISTA (COLETADO CAIXA - ENCARGOS COMPLEMENTARES)	Taxa	1	0,01	0,01
	Insumo	SINAPI		43465 FERRAMENTAS - FAMILIA PEDREIRO - HORISTA (ENCARGOS COMPLEMENTARES - COLETADO CAIXA)	Equipamento	1	0,82	0,82
	Insumo	SINAPI		43489 EPI - FAMILIA PEDREIRO - HORISTA (ENCARGOS COMPLEMENTARES - COLETADO CAIXA)	Equipamento	1	1,24	1,24
	Composição Auxiliar	SINAPI		95371 CURSO DE CAPACITACAO PARA PEDREIRO (ENCARGOS COMPLEMENTARES) - HORISTA	SEDI - SERVICOS DIVERSOS	1	0,51	0,51



Dando plena Ciência
 Danilo Nunes Carvalho
 Engenheiro Civil
 CREA/PE nº 102894-0

[31] Composição		SINAPI	88310 PINTOR COM ENCARGOS COMPLEMENTARES		SERVICOS DIVERSOS		H	1	27,98	27,98
Insu	Insu	Banco	Código	Descrição	Classe/Tipo	Unidade	Quantidade	Preço / BDI	Total	
		SINAPI	4783	PINTOR (HORISTA)	Mão de obra	H	1	20,89	20,89	
		SINAPI	37370	ALIMENTAÇÃO - HORISTA (COLETADO CAIXA - ENCARGOS COMPLEMENTARES)	Material	H	1	1,02	1,02	
		SINAPI	37371	TRANSPORTE - HORISTA (COLETADO CAIXA - ENCARGOS COMPLEMENTARES)	Serviço	H	1	0,57	0,57	
		SINAPI	37372	EXAMES - HORISTA (COLETADO CAIXA - ENCARGOS COMPLEMENTARES)	Material	H	1	1,34	1,34	
		SINAPI	37373	SEGURO - HORISTA (COLETADO CAIXA - ENCARGOS COMPLEMENTARES)	Taxa	H	1	0,01	0,01	
		SINAPI	43466	FERRAMENTAS - FAMILIA PINTOR - HORISTA (ENCARGOS COMPLEMENTARES - COLETADO CAIXA)	Equipamento	H	1	1,97	1,97	
		SINAPI	43489	EPI - FAMILIA PINTOR - HORISTA (ENCARGOS COMPLEMENTARES - COLETADO CAIXA)	Equipamento	H	1	1,73	1,73	
		SINAPI	96372	CURSO DE CAPACITAÇÃO PARA PINTOR (ENCARGOS COMPLEMENTARES) - HORISTA	SEDI - SERVICOS DIVERSOS	H	1	0,35	0,35	

[32] Composição		SINAPI	91693 PARA DISCO 10" - CHI DIURNO, AF_08/2015		CUSTOS HORÁRIOS DE MÁQUINAS E EQUIPAMENTOS		CHI	1	32,49	32,49
Insu	Insu	Banco	Código	Descrição	Classe/Tipo	Unidade	Quantidade	Preço / BDI	Total	
		SINAPI	88297	OPERADOR DE MÁQUINAS E EQUIPAMENTOS COM ENCARGOS COMPLEMENTARES	SEDI - SERVICOS DIVERSOS	H	1	32,4	32,4	
		SINAPI	91688	AF_08/2015	CHOR - CUSTOS HORÁRIOS DE MÁQUINAS E EQUIPAMENTOS	H	1	0,08	0,08	
		SINAPI	91689	AF_08/2015	CHOR - CUSTOS HORÁRIOS DE MÁQUINAS E EQUIPAMENTOS	H	1	0,01	0,01	

[33] Composição		SINAPI	91692 PARA DISCO 10" - CHP DIURNO, AF_08/2015		CUSTOS HORÁRIOS DE MÁQUINAS E EQUIPAMENTOS		CHP	1	33,85	33,85
Insu	Insu	Banco	Código	Descrição	Classe/Tipo	Unidade	Quantidade	Preço / BDI	Total	
		SINAPI	88297	OPERADOR DE MÁQUINAS E EQUIPAMENTOS COM ENCARGOS COMPLEMENTARES	SEDI - SERVICOS DIVERSOS	H	1	32,4	32,4	
		SINAPI	91688	AF_08/2015	CHOR - CUSTOS HORÁRIOS DE MÁQUINAS E EQUIPAMENTOS	H	1	0,08	0,08	
		SINAPI	91689	AF_08/2015	CHOR - CUSTOS HORÁRIOS DE MÁQUINAS E EQUIPAMENTOS	H	1	0,01	0,01	
		SINAPI	91690	AF_08/2015	CHOR - CUSTOS HORÁRIOS DE MÁQUINAS E EQUIPAMENTOS	H	1	0,06	0,06	
		SINAPI	91691	OPERAÇÃO AF_08/2015	CHOR - CUSTOS HORÁRIOS DE MÁQUINAS E EQUIPAMENTOS	H	1	1,3	1,3	

[34] Composição		SINAPI	91688 PARA DISCO 10" - DEPRECIACAO, AF_08/2015		CUSTOS HORÁRIOS DE MÁQUINAS E EQUIPAMENTOS		H	1	0,08	0,08
Insu	Insu	Banco	Código	Descrição	Classe/Tipo	Unidade	Quantidade	Preço / BDI	Total	
		SINAPI	14618	MM) SERRA CIRCULAR DE BANCADA COM MOTOR ELÉTRICO, POTENCIA DE *1600* W, PARA DISCO DE DIÂMETRO DE 10" (250	Equipamento	UN	0,000072	1204,38	0,08	

Daniel Nunes Cavallho
 Daniel Nunes Cavallho
 Engenheiro Civil
 CREA/PE nº 162684/5-0



Composição	Banco	Código	Descrição	Classe/Tipo	Unidade	Quantidade	Preços/BDI	Total
[35]	SINAPI	91689	SERRA CIRCULAR DE BANCADA COM MOTOR ELÉTRICO POTÊNCIA DE SHP, COM COIFA PARA DISCO 10" - JUROS. AF_08/2015	CUSTOS HORÁRIOS DE MÁQUINAS E EQUIPAMENTOS	H	1	0.01	0.01
Insuano	SINAPI	14618	SERRA CIRCULAR DE BANCADA COM MOTOR ELÉTRICO, POTÊNCIA DE *1600* W, PARA DISCO DE DIÂMETRO DE 10" (250 MM)	Equipamento	UN	0.0000148	1204.38	0.01

Composição	Banco	Código	Descrição	Classe/Tipo	Unidade	Quantidade	Preços/BDI	Total
[36]	SINAPI	91690	SERRA CIRCULAR DE BANCADA COM MOTOR ELÉTRICO POTÊNCIA DE SHP, COM COIFA PARA DISCO 10" - MANUTENÇÃO. AF_08/2015	CUSTOS HORÁRIOS DE MÁQUINAS E EQUIPAMENTOS	H	1	0.06	0.06
Insuano	SINAPI	14618	SERRA CIRCULAR DE BANCADA COM MOTOR ELÉTRICO, POTÊNCIA DE *1600* W, PARA DISCO DE DIÂMETRO DE 10" (250 MM)	Equipamento	UN	0.00005	1204.38	0.06

Composição	Banco	Código	Descrição	Classe/Tipo	Unidade	Quantidade	Preços/BDI	Total
[37]	SINAPI	91691	SERRA CIRCULAR DE BANCADA COM MOTOR ELÉTRICO POTÊNCIA DE SHP, COM COIFA PARA DISCO 10" - MATERIAIS NA OPERAÇÃO. AF_08/2015	CUSTOS HORÁRIOS DE MÁQUINAS E EQUIPAMENTOS	H	1	1.3	1.30
Insuano	SINAPI	2705	ENERGIA ELÉTRICA ATE 2000 KWH INDUSTRIAL, SEM DEMANDA	Material	KWH	1.36	0.96	1.30

Composição	Banco	Código	Descrição	Classe/Tipo	Unidade	Quantidade	Preços/BDI	Total
[38]	SINAPI	88315	SERVENTE COM ENCARGOS COMPLEMENTARES	SERVICIOS DIVERSOS	H	1	21.05	21.05
Insuano	SINAPI	6111	SERVENTE DE OBRAS (HORISTA)	Mão de Obra	H	1	15.79	15.79
Insuano	SINAPI	37370	ALIMENTAÇÃO - HORISTA (COLETADO CAIXA - ENCARGOS COMPLEMENTARES)	Material	H	1	1.02	1.02
Insuano	SINAPI	37371	TRANSPORTE - HORISTA (COLETADO CAIXA - ENCARGOS COMPLEMENTARES)	Serviço	H	1	0.57	0.57
Insuano	SINAPI	37372	EXAMES - HORISTA (COLETADO CAIXA - ENCARGOS COMPLEMENTARES)	Material	H	1	1.34	1.34
Insuano	SINAPI	37373	SEGURO - HORISTA (COLETADO CAIXA - ENCARGOS COMPLEMENTARES)	Taxa	H	1	0.01	0.01
Insuano	SINAPI	43467	FERRAMENTAS - FAMILIA SERVENTE - HORISTA (ENCARGOS COMPLEMENTARES - COLETADO CAIXA)	Equipamento	H	1	0.61	0.61
Insuano	SINAPI	43491	EPI - FAMILIA SERVENTE - HORISTA (ENCARGOS COMPLEMENTARES - COLETADO CAIXA)	Equipamento	H	1	1.33	1.33
Composição Auxiliar	SINAPI	99378	CURSO DE CAPACITAÇÃO PARA SERVENTE (ENCARGOS COMPLEMENTARES) - HORISTA	SEDI - SERVICOS DIVERSOS	H	1	0.38	0.38

Danilo Nunes Cavatolo
 Danilo Nunes Cavatolo
 Engenheiro Civil
 CREA/PE nº 10296455-0



BDI

OBRA: REFORMA DA CÂMARA DE VEREADORES DE ITAPETIM - PE

MUNICÍPIO : ITAPETIM - PE

DATA: 11 DE NOVEMBRO DE 2024

CÁLCULO DE BDI - SERVIÇOS			CONSTRUÇÃO E REFORMA DE EDIFÍCIOS		
ITENS COMPONENTE DO BDI	SIGLAS	% ADOTADO	1º Quartil (%)	Médio (%)	3º Quartil (%)
Administração Central	AC	5.00%	3.00	4.00	5.50
Seguro e Garantia	SG	0.90%	0.80	0.80	1.00
Risco	R	1.27%	0.97	1.27	1.27
Despesas Financeiras	DF	1.27%	0.59	1.23	1.39
Lucro	L	8.50%	6.16	7.40	8.96
Tributos (impostos COFINS 3% e PIS 0.65%)	CP	3.65%	3,65	3,65	3,65
Tributos (ISS, Variável de acordo com o município)	ISS	2.00%	0,00	2,50	5,00
Tributos (Contribuição Previdenciária sobre a Receita Bruta - 0% ou 4.5% - Desoneração)	CPRB	0,0	0,00	4,50	4,50

BDI - SERVIÇOS = 24.80%

Os valor do BDI foi Calculado Utilizando a Fórmula:

$$BDI = \frac{(1+AC + S + R + G) * (1 + DF) * (1+L)}{(1-CP-ISS-CRPB)} - 1$$

Observações

* Os valores % informados enquadram-se nos limites do Acórdão 2622/2013 -TCU - Plenário

* Foram utilizados os Acórdões do tipo de obra: Rodovias e Ferrovias

* Os tributos normalmente aplicáveis são: PIS (0,65%), COFINS (3,00%), ISS (2,00% conforme o município) e CPRB (0,00%)

Daniel Nunes Carvalho
Daniel Nunes Carvalho
Engenheiro Civil
CREA-PE nº 182089455-0



SINAPI: PE 9/2024
ORSE: SE 7/2024

Obra: REFORMA DA CÂMARA DE VEREADORES DE ITAPETIM - PE

BDI Padrão: 24,800%

Cronograma Físico-Financeiro

Item	Descrição	Total	1º mês
1	SERVIÇOS PRELIMINARES	100,00%	100,00%
		R\$13.341,07	R\$13.341,07
2	ADMINISTRAÇÃO LOCAL	100,00%	100,00%
		10.854,00	R\$10.854,00
3	REVESTIMENTO DE PISO	100,00%	100,00%
		51.607,22	R\$51.607,22
4	REPAROS E REVISÃO ELÉTRICA	100,00%	100,00%
		5.086,20	R\$5.086,20
5	REPAROS E REVISÃO DAS INTALAÇÕES HIDRO SANITARIAS	100,00%	100,00%
		3.293,36	R\$3.293,36
6	PINTURA EXTERNA	100,00%	100,00%
		33.949,09	R\$33.949,09
	Porcentagem do período	100,00%	100,00%
	Total do período	R\$118.130,94	R\$118.130,94
	Porcentagem acumulada		100,00%
	Total acumulado		R\$118.130,94

Total sem BDI
Total do BDI
Total

94,665.34
23,465.60
118,130.94

Danielo Nunes Carvalho
Engenheiro Civil
CREA/PE nº 182068455-0



Planta de Locação
Escala: 1:500

01

Projeto: Reforma da Câmara de Vereadores
Estado: Pernambuco
Cidade: Itapetim

PROJETO



CLIENTE

Câmara de Vereadores de Itapetim

CARIMBO PREFEITURA

ARQUITETO

JUCÉLIA FURTUNATO DE SOUSA
ARC & URB - CAU: A177256-2 AL

CARIMBO ARQUITETO

ENDEREÇO

Rua: Francisco Santos

FASE PROJETO
Executivo
CONTEÚDO

ESCALA

Indicado em Planta

DATA

06/2022

REFORMA DA CÂMARA DE VEREADORES

ESTADO

PERNAMBUCO

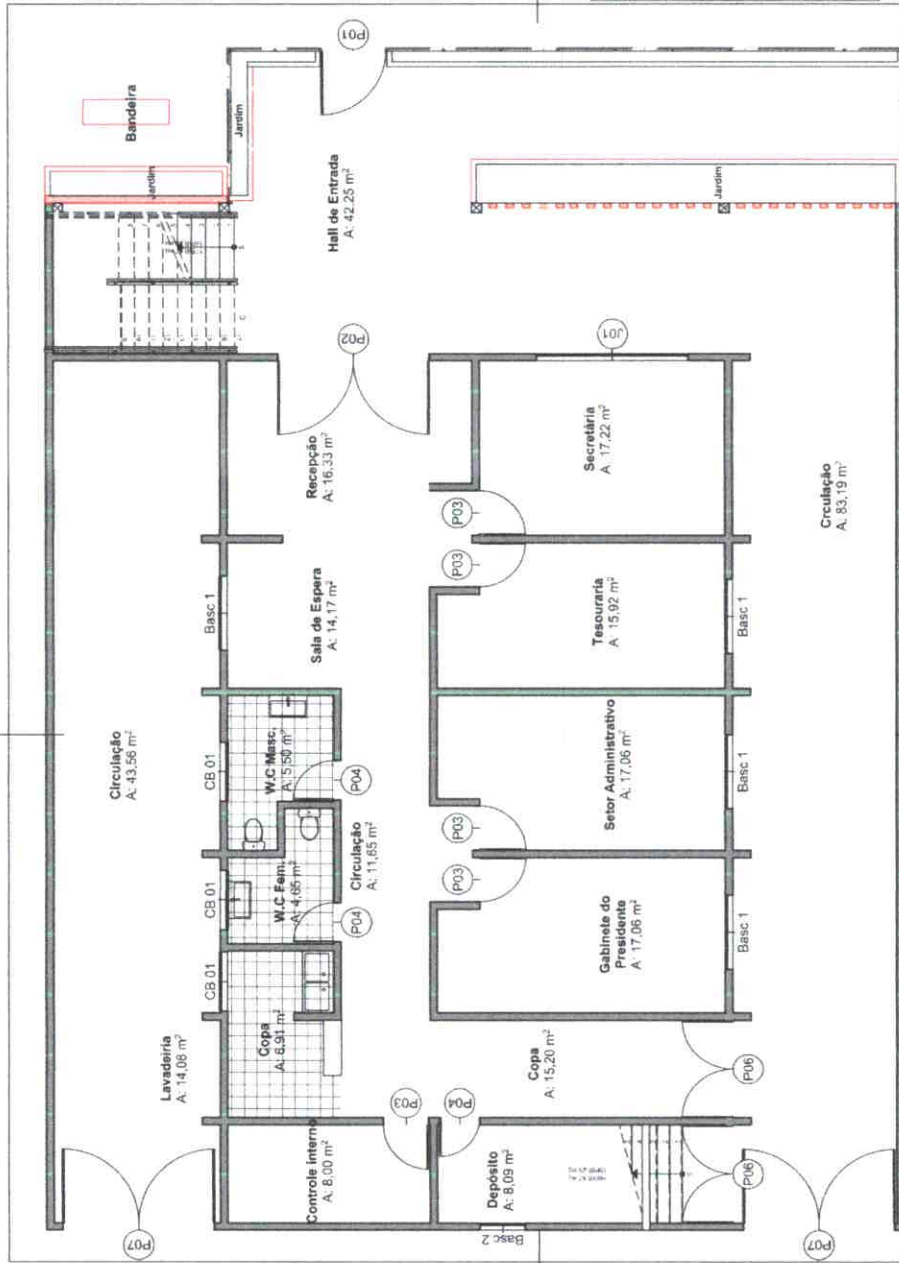
CIDADE

ITAPETIM

FOLHA

1/8

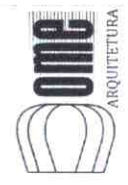




A CONSTRUIR			
Estado de Renovação	Nome de ambiente	Espessura	Área da Superfície
A Construir	Jardim	0,10	3,58
	Mastro da Bandeira	0,50	0,51
	Parede	0,15	31,18
	Ripado 10x15	0,10	12,06
			47,33 m ²

Planta de Demolir e Construir
Escala: 1:100

PROJETO



CLIENTE

Câmara de Vereadores de Itapetim

CARIMBO PREFEITURA

ARQUITETO

JUCÉLIA FURTUNATO DE SOUSA
ARG & URB - CAU: A177256-2 AL

CARIMBO ARQUITETO

ENDEREÇO

Rua: Francisco Santos

FASE PROJETO
Executivo
CONTEÚDO

REFORMA DA CÂMARA DE VEREADORES

CIDADE

ITAPETIM

ESTADO

PERNAMBUCO

DATA

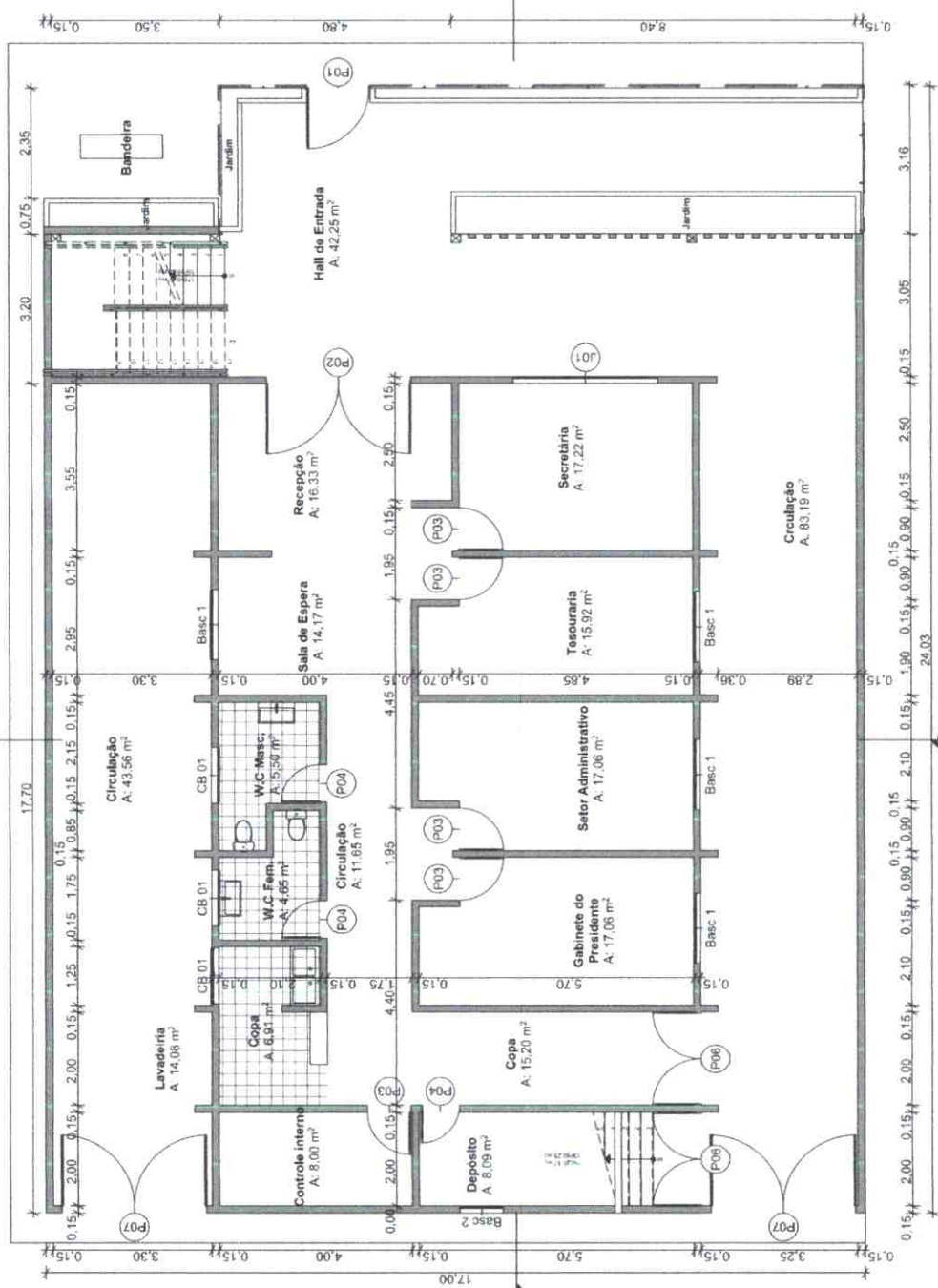
06/2022

FOLHA

2/8

Demolir e construir





Quadro de Portas

ID	Quantidade	Tamanho L x A
P01	1	1,30x1,68
P02	1	3,00x2,20
P03	5	0,90x2,10
P04	13	0,80x2,10
P06	2	2,00x2,20
P07	2	3,00x2,10
P08	2	1,40x2,10
P09	1	1,20x2,10
P10	1	0,65x2,10

Quadro de Janelas

ID	Quantidade	Tamanho L x A	Allure do Peitoril Janela
Basc 1	4	1,50x1,00	1,10
Basc 2	1	0,90x1,00	1,10
Basc 3	13	1,50x0,95	1,05
CB 01	3	1,20x0,50	1,80
J01	1	3,00x0,90	1,30
J03	10	2,00x0,95	1,15
J04	1	0,90x0,50	1,60

Diógenes Soares Carneiro
 Engenheiro Civil
 CREA-PE 000000

Pavimento Térreo
 Escala: 1:100

03

PROJETO



CLIENTE
Câmara de Vereadores de Itapetim

ARQUITETO
JUCÉLIA FURTUNATO DE SOUSA
ARQ & URB - CAU: A177256-2 AL

CARIMBO PREFEITURA
CARIMBO ARQUITETO

REFORMA DA CÂMARA DE VEREADORES

CIDADE
ITAPETIM

ESTADO
PERNAMBUCO

ENDEREÇO
Rua: Francisco Santos

FASE PROJETO
Executivo

CONTEUDO
Indicado em Planta

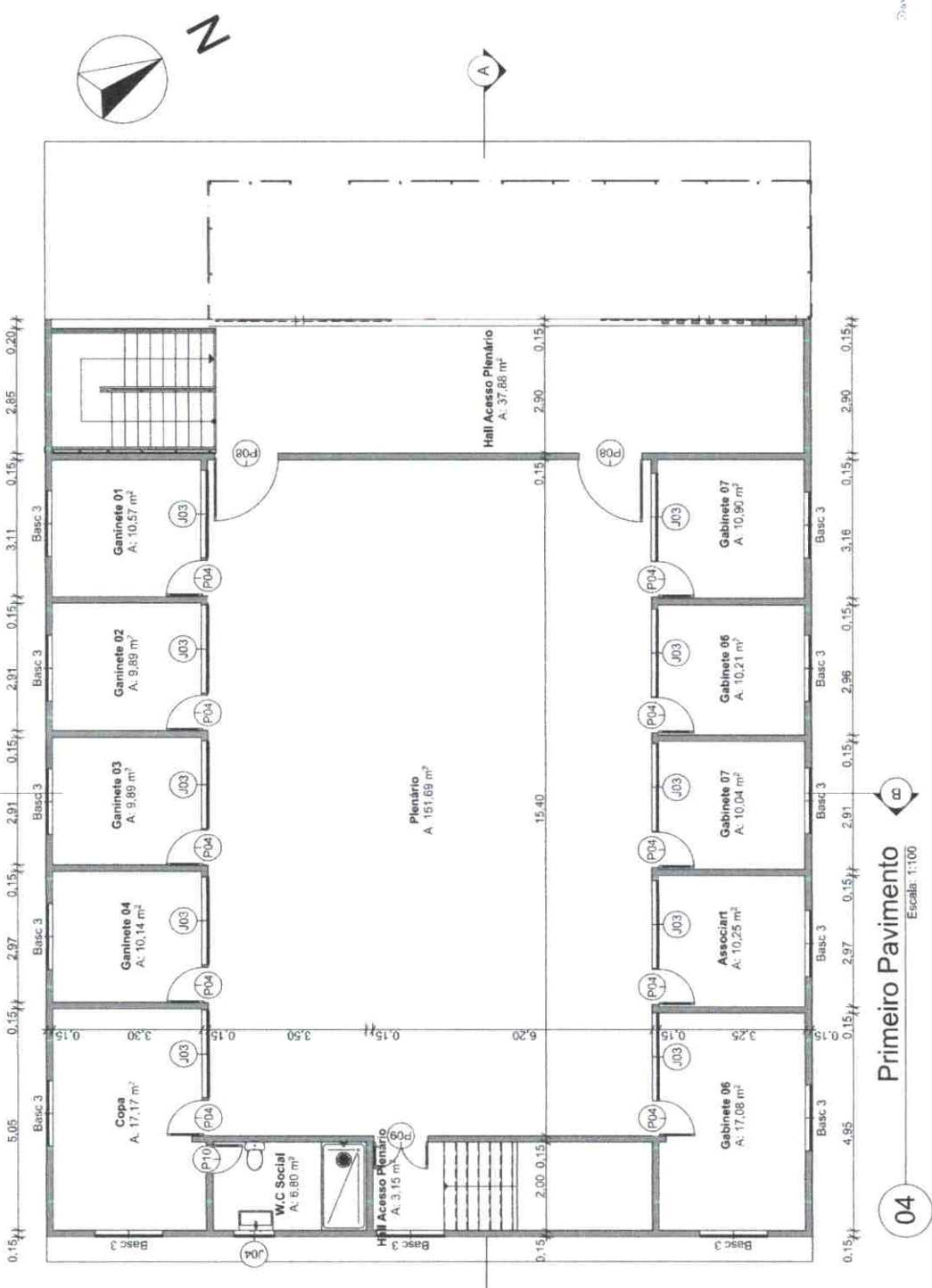
ESCALA

DATA
06/2022

FOLHA
16

FOLHA
3/8

SELO DE LICITADO



Desenho: *Arquiteta Carolina*
Desenho: *Arquiteta Carolina*
Engenheiro: *Dr. Danilo Nunes Carvalho*
CRO: *17.028/2014*

PROJETO

CLIENTE
Câmara de Vereadores de Itapetim
CARIMBO PREFEITURA

ARQUITETO
JUCELIA FURTUNATO DE SOUSA
ARG & URB - CAU: A177256-2 AL
CARIMBO ARQUITETO

ENGENHEIRO
Rui: Francisco Santos

FASE PROJETO
Executivo
CONTEUDO

ESTADO
PERNAMBUCO

CIDADE
ITAPETIM

ESCALA
Indicado em Planta

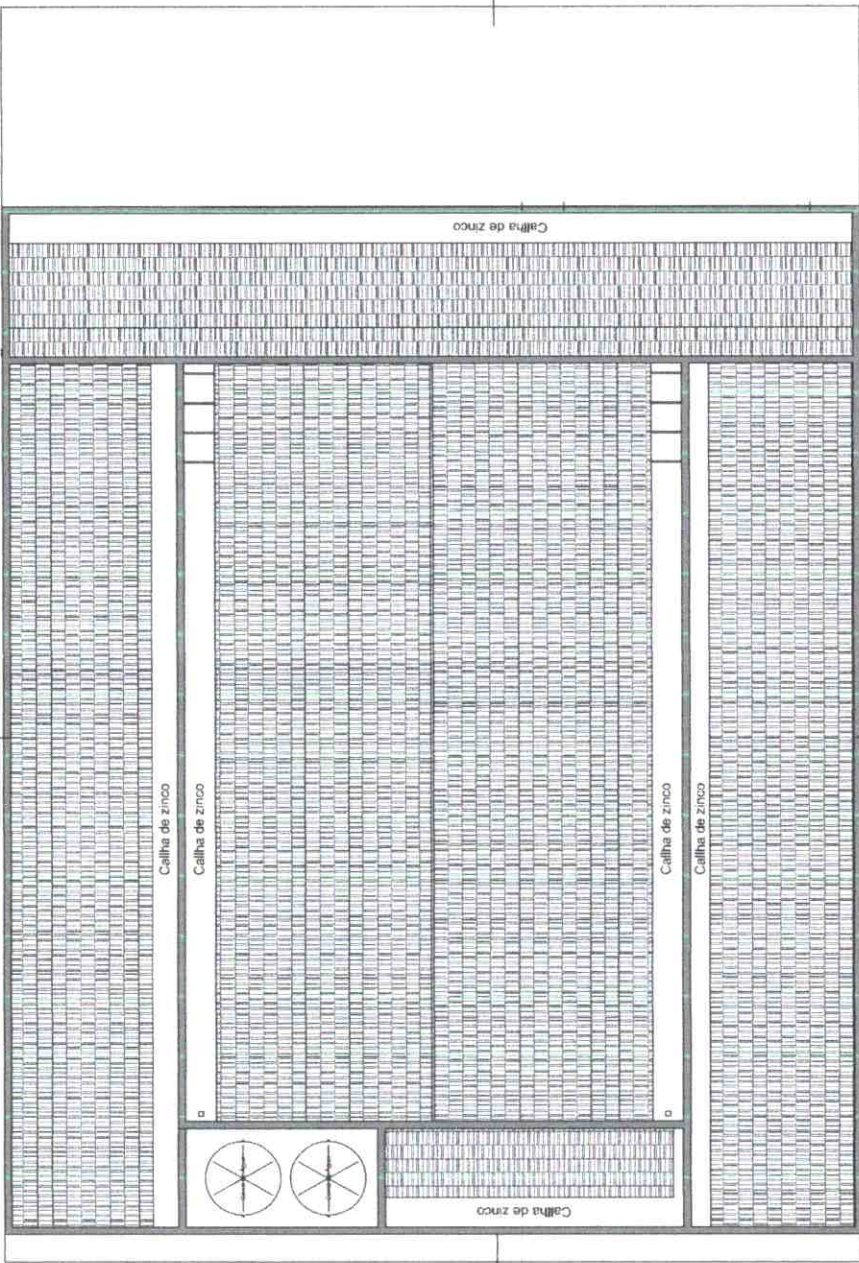
DATA
06/2022

FOLHA
4/8

REFORMA DA CÂMARA DE VEREADORES

Segundo Pavimento

ONG
ARQUITETURA



Coberta
Escala: 1/100

OMC Arquitetura
Carimbo Profissional
Engenheiro Civil
CRP 15.708/2018

PROJETO



CLIENTE
Câmara de Vereadores de Itapetim

CARIMBO PREFEITURA

ARQUITETO
JUCÉLIA FURTUNATO DE SOUSA
ARQ & URB - CAU: A177256-2 AL

CARIMBO ARQUITETO

ENDERECO
Rua: Francisco Santos

FASE PROJETO
Executivo
CONTEUDO

REFORMA DA CÂMARA DE VEREADORES

ESTADO
PERNAMBUCO

CIDADE
ITAPETIM

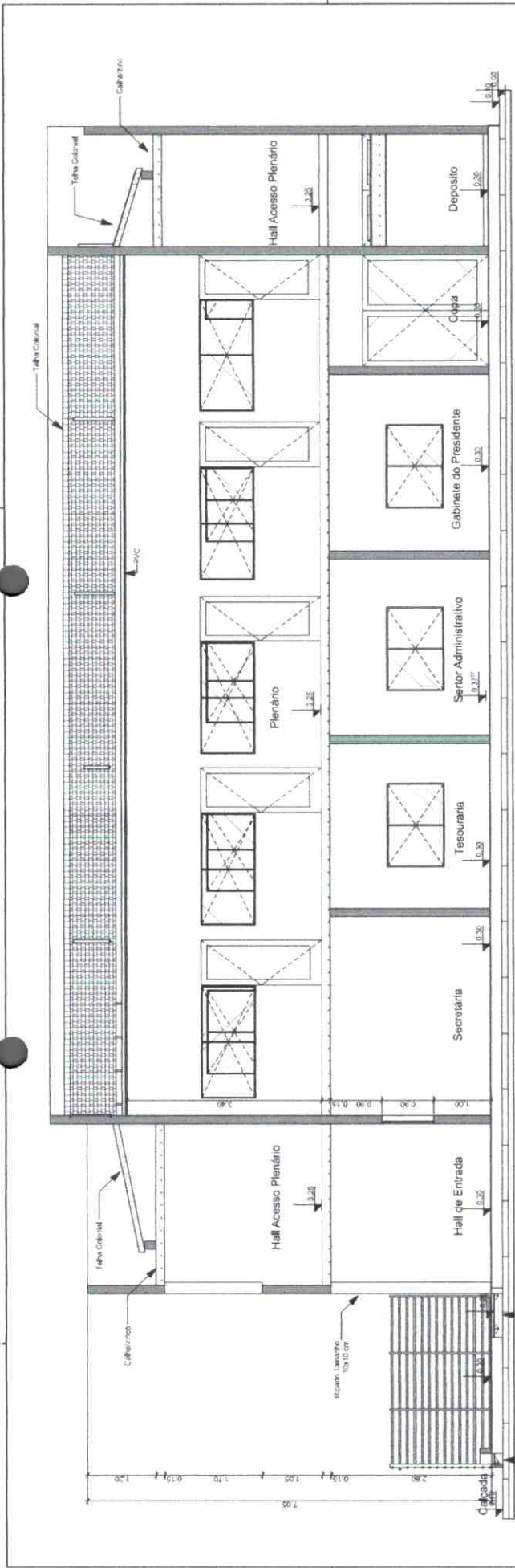
DATA
06/2022

ESCALA
Indicado em Planta

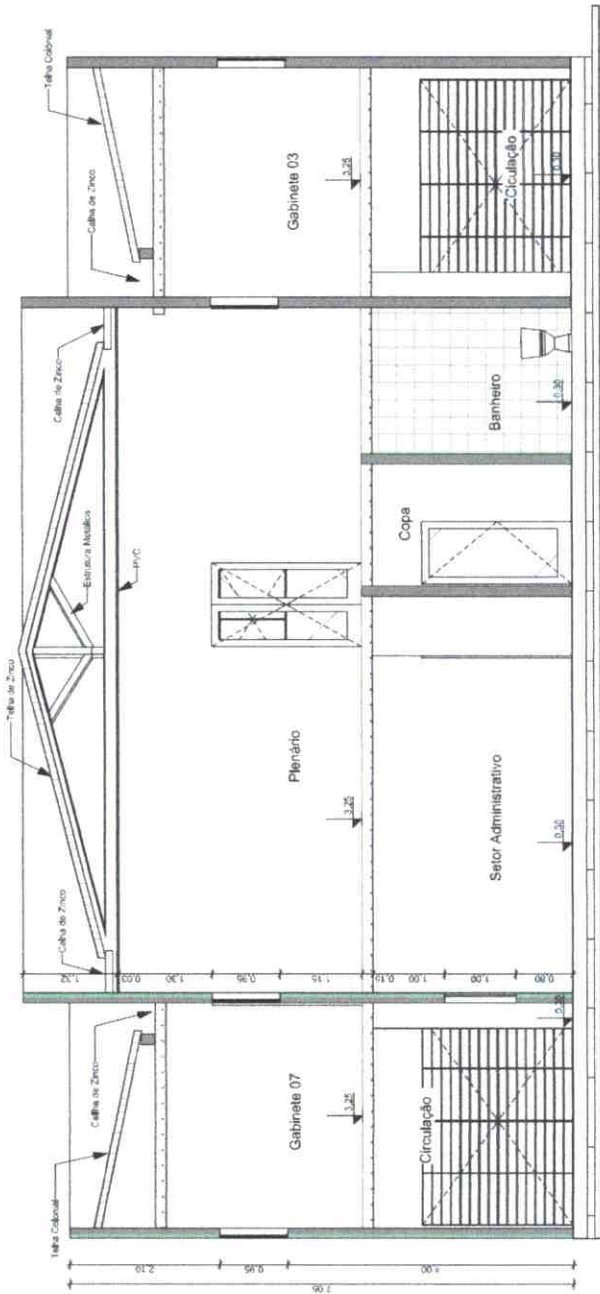
Planta de Coberta

FOLHA
5/8





06
Corte AA
Lugar 1.50



07
Corte BB
Escala 1:50



REFORMA DA CÂMARA DE VEREADORES

PERIETO: EMBREÇO: RUA: CIDADE: ESTADO:

Rua Francisco Santos

ITAPETIM - PE

PERNAMBUCO



CLIENTE: Camara de Vereadores de Itapetim

ARQUITETO: JUCÉLIA FURTADO DE SOUSA

ARC & URB - CAU A 17.256-2 AL

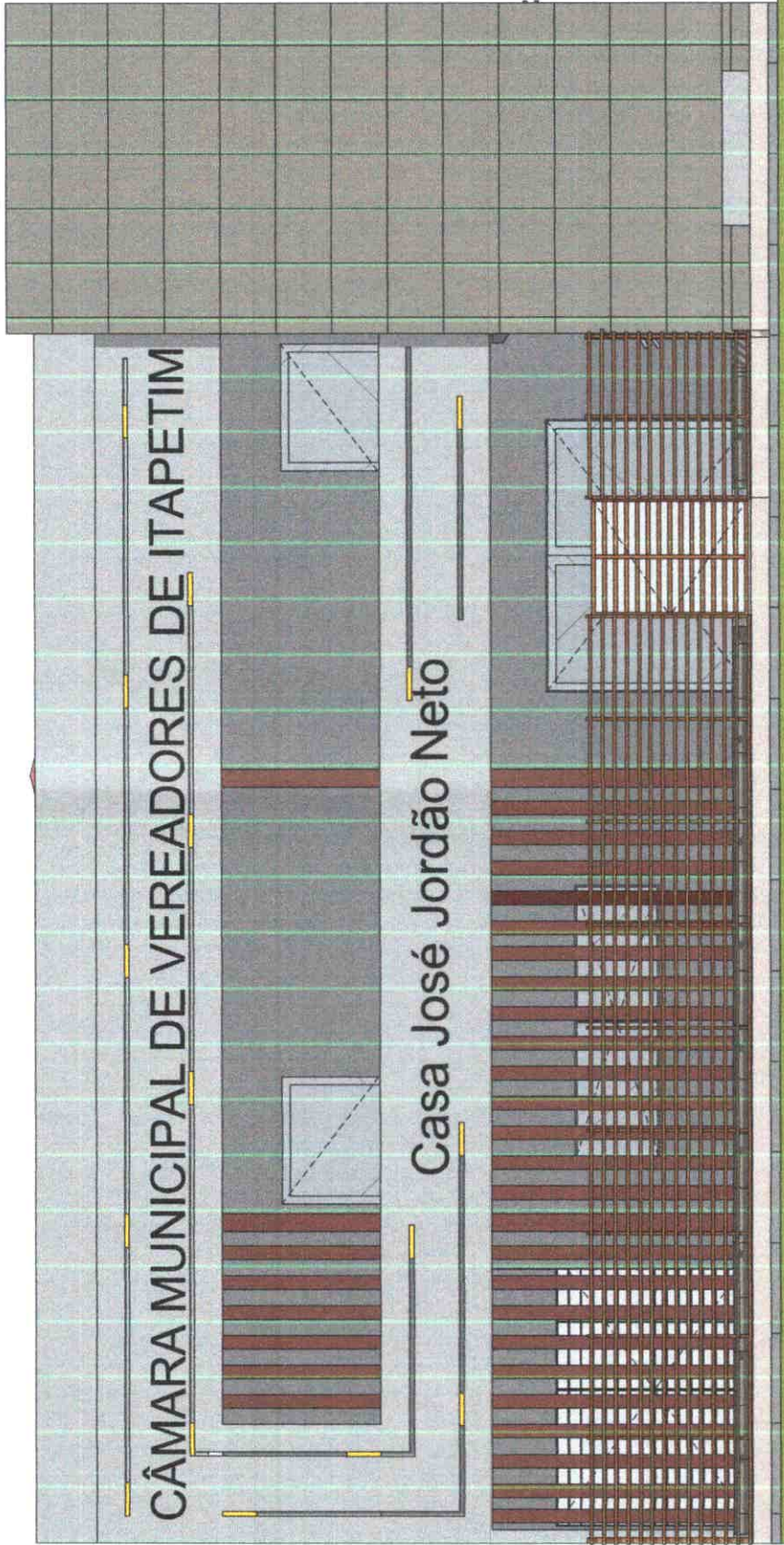
Cortes AA e BB

FASE: PROJETO: Executivo

ESCALA: Indicado em Planta



6/8



Fachada Frontal
Escala: 1:50

08

Diogo de Sousa Cavalcante
Engenheiro Civil
CREA/PE 12.000

PROJETO



CLIENTE
Câmara de Vereadores de Itapetim

CARIMBO PREFEITURA

ARQUITETO
JUCÉLIA FURTUNATO DE SOUSA
ARQ & URB - CAU: A177256-2 AL

CARIMBO ARQUITETO

ENDEREÇO
Rua: Francisco Santos

FASE PROJETO
Executivo
CONTEÚDO

REFORMA DA CÂMARA DE VEREADORES

CIDADE
ITAPETIM

ESCALA
Indicado em Planta

Fachada Frontal

DATA
06/2022

ESTADO
PERNAMBUCO

FOLHA

7/8



Parede de Alvenaria, revestida com ladrilho

Rasgo com iluminação em Led

Parede de Alvenaria, Tamanho 2,16 x 1,70 cm, na cor pergamimbo egípcio Suvini

Rigado em alvenaria tamanho de 20x20 cm, na cor marrom.

Nome da fachada na cor Bronze

Rigado em alvenaria tamanho de 20x20 cm, na cor marrom.

CÂMARA MUNICIPAL DE VEREADORES DE ITAPETIM

Casa José Jordão Neto

Cor Cromó

09 Detalhamento Fachada

Escala: 1:50

PROJETO



CLIENTE
Câmara de Vereadores de Itapetim

CARIMBO PREFEITURA

ARQUITETO
JUCÉLIA FURTUNATO DE SOUSA
ARG & URB - CAU: A177256-2 AL

CARIMBO ARQUITETO

REFORMA DA CÂMARA DE VEREADORES

ENDEREÇO
Rua: Francisco Santos

ESTADO
PERNAMBUCO

CIDADE
ITAPETIM

ESCALA
Indicado em Planta

DATA
06/2022

FOLHA
8/8

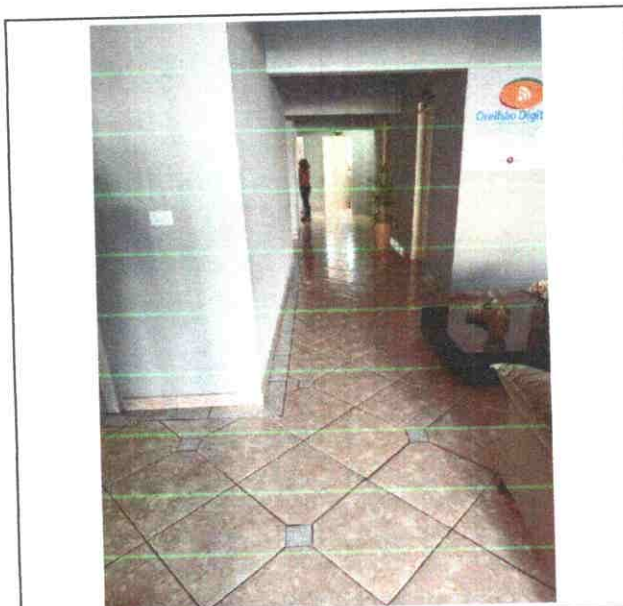
Detalhamento da Fachada

Digitalização realizada pelo Escritório de Engenharia Civil e Arquitetura

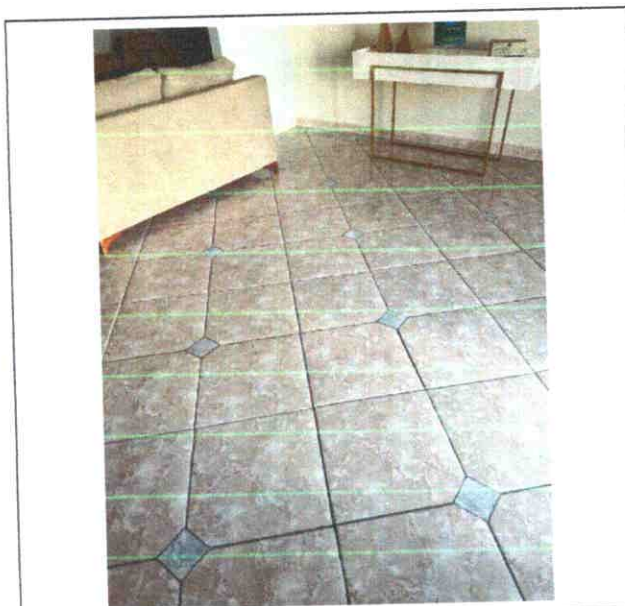


RELATÓRIO FOTOGRÁFICO

Objeto: REFORMA DA CÂMARA DE VEREADORES EM ITAPETIM – PE.



01 – Piso da Câmara.



02 – Piso da Câmara.



03 – Piso Rachado.

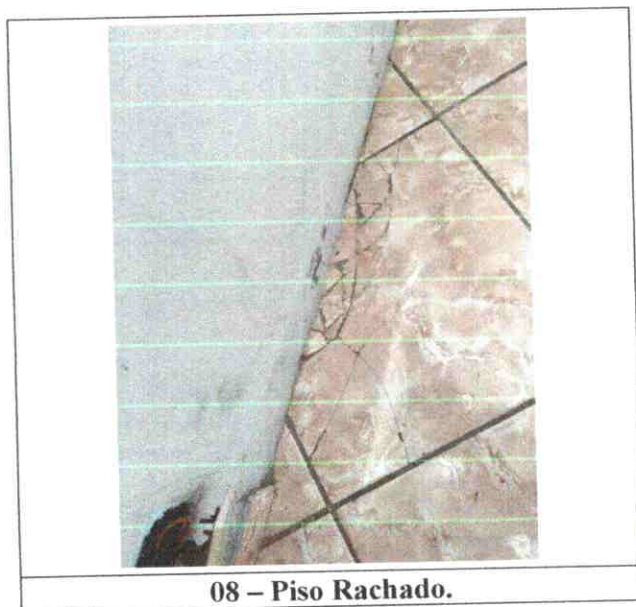
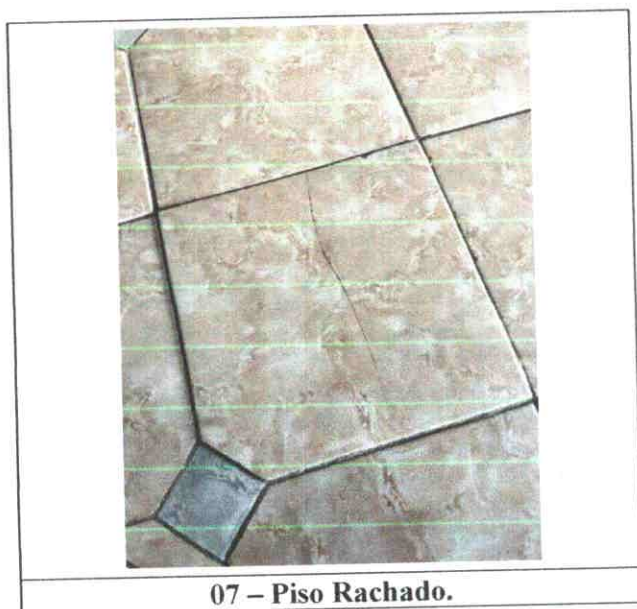
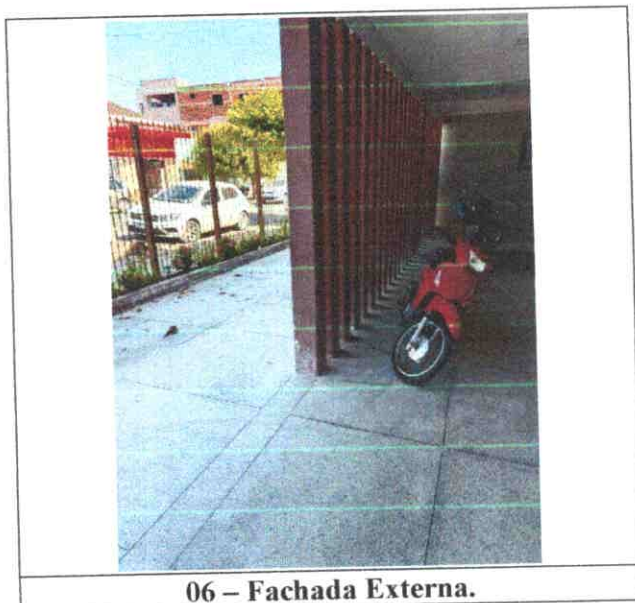


04 – Piso da Câmara.

Dado Nunes Carvalho
Danilo Nunes Carvalho
Engenheiro Civil
CREA/PE nº 182069455-0

RELATÓRIO FOTOGRÁFICO

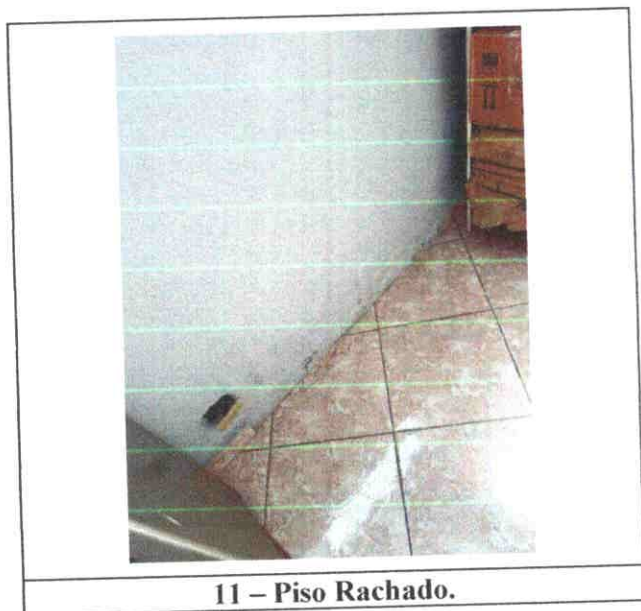
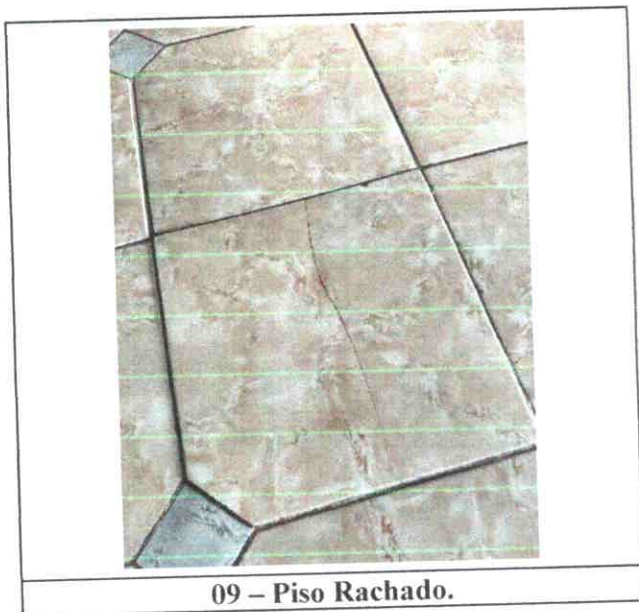
Objeto: REFORMA DA CÂMARA DE VEREADORES EM ITAPETIM – PE.



Danielo Nunes Carvalho
Danilo Nunes Carvalho
Engenheiro Civil
CREA-PE nº 182089455-0

RELATÓRIO FOTOGRÁFICO

Objeto: REFORMA DA CÂMARA DE VEREADORES EM ITAPETIM – PE.

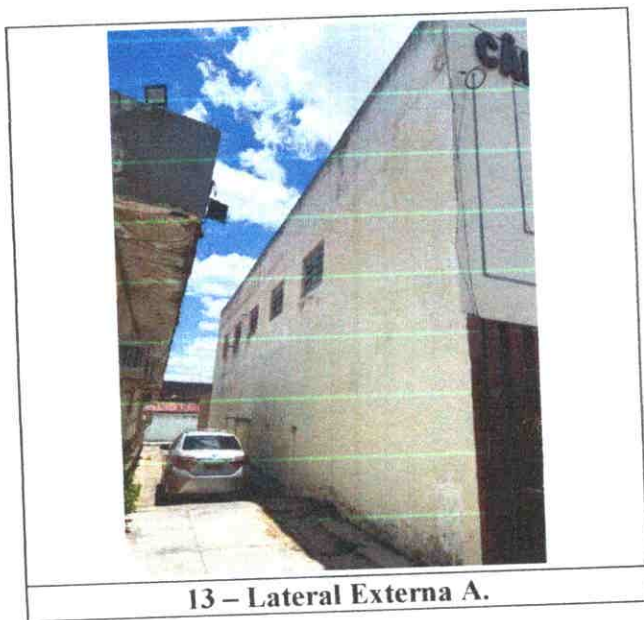


Daniel Nunes Carvalho
Daniel Nunes Carvalho
Engenheiro Civil
CREA-PE nº 182099455-0

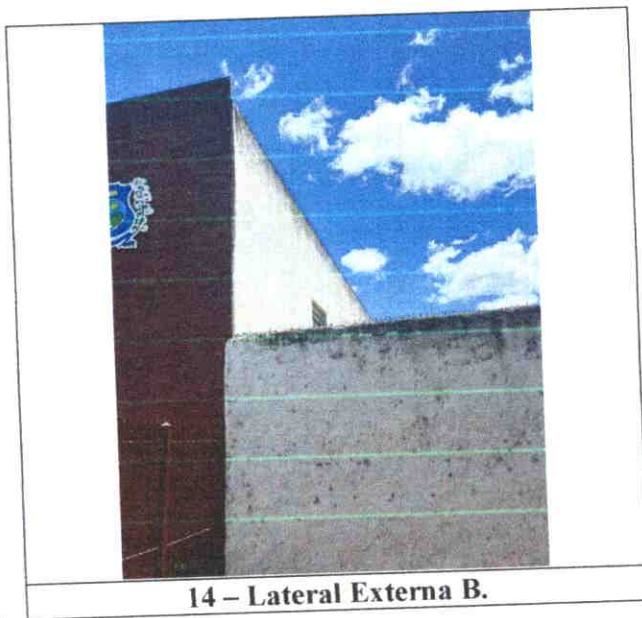


RELATÓRIO FOTOGRÁFICO

Objeto: REFORMA DA CÂMARA DE VEREADORES EM ITAPETIM – PE.



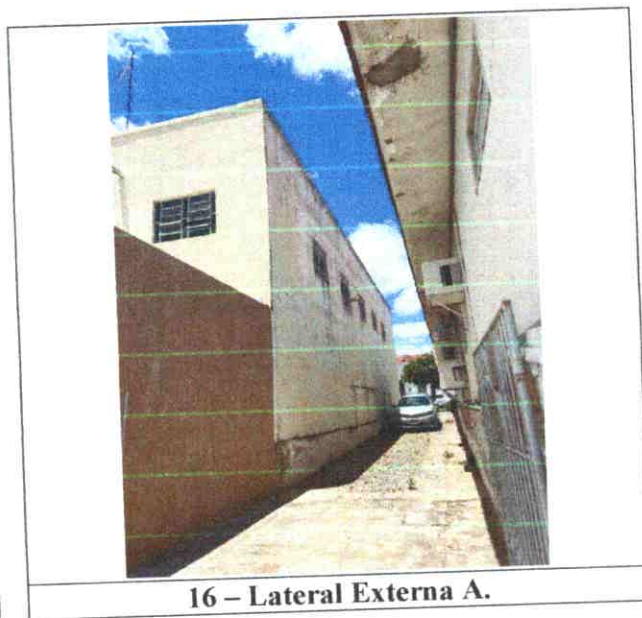
13 – Lateral Externa A.



14 – Lateral Externa B.



15 – Fachada Externa.



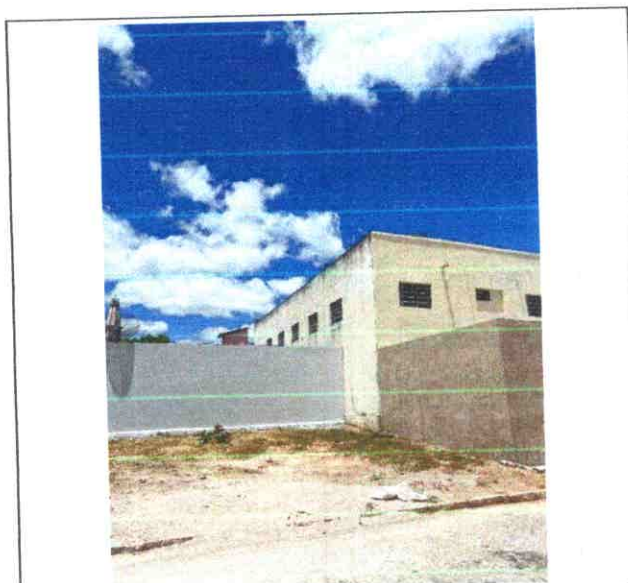
16 – Lateral Externa A.

Dando Nunes Cavalle
Dando Nunes Cavalle
Engenheiro Civil
CREA/PE nº 182069455-0

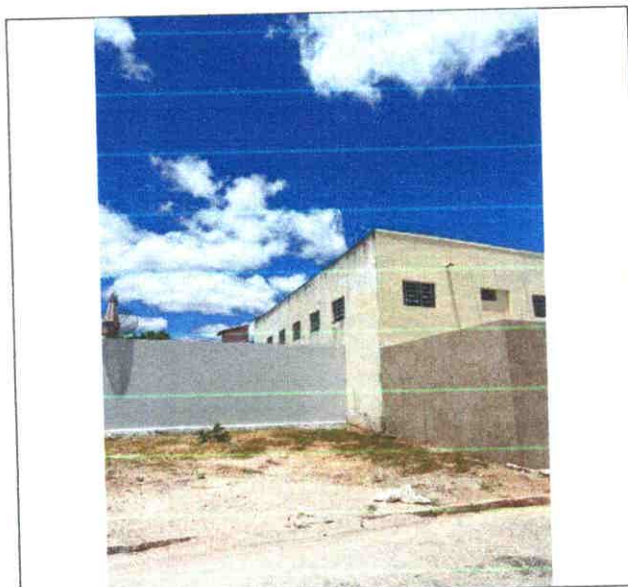


RELATÓRIO FOTOGRÁFICO

Objeto: REFORMA DA CÂMARA DE VEREADORES EM ITAPETIM – PE.



17 – Lateral Externa B.



18 – Lateral Externa B.

Darilo Nunes Carvalho
Darilo Nunes Carvalho
Engenheiro Civil
CREA-PE nº 182009455-0



Anotação de Responsabilidade Técnica - ART
Lei nº 6.496, de 7 de dezembro de 1977

CREA-PE

ART OBRA / SERVIÇO
Nº PE20241235347



Conselho Regional de Engenharia e Agronomia de Pernambuco

INICIAL

1. Responsável Técnico

DANILO NUNES CARVALHO

Título profissional: ENGENHEIRO CIVIL

RNP: 1820694550

Registro: 1820694550PE

2. Dados do Contrato

Contratante: Itapetim Câmara Municipal de vereadores

RUA Rua Francisco Santos

Complemento:

Cidade: ITAPETIM

Bairro: Centro

UF: PE

CPF/CNPJ: 11.476.256/0001-96

Nº: 55

CEP: 56720000

Contrato: Não especificado

Valor: R\$ 2.500,00

Ação Institucional: Outros

Celebrado em:

Tipo de contratante: Pessoa Jurídica de Direito Público

3. Dados da Obra/Serviço

RUA Rua Francisco Santos

Complemento:

Cidade: ITAPETIM

Data de Início: 11/11/2024

Finalidade: Outro

Proprietário: Itapetim Câmara Municipal de vereadores

Bairro: Centro

UF: PE

Previsão de término: 31/01/2025

Coordenadas Geográficas: 0, 0

Código: Não Especificado

Nº: 55

CEP: 56720000

CPF/CNPJ: 11.476.256/0001-96

4. Atividade Técnica

	Quantidade	Unidade
14 - Elaboração		
81 - Projeto Arquitetônico > CONSTRUÇÃO CIVIL > EDIFICAÇÕES > DE EDIFICAÇÃO > #1.1.1.4 - EM MATERIAIS MISTOS	157,76	m2
35 - Elaboração de orçamento > CONSTRUÇÃO CIVIL > EDIFICAÇÕES > #1.1.9 - DE IMÓVEIS	157,76	m2
18 - Fiscalização		
49 - Execução de obra > CONSTRUÇÃO CIVIL > EDIFICAÇÕES > #1.1.9 - DE IMÓVEIS	157,76	m2

Após a conclusão das atividades técnicas o profissional deve proceder a baixa desta ART

5. Observações

ART DE ELABORAÇÃO DE PROJETOS E ORÇAMENTO PARA REFORMA DA CÂMARA MUNICIPAL DE ITAPETIM-PE, ONDE CONTEMPLA A TROCA DO PISO DO TERREO E A PINTURA INTERNA E EXTERNA DE TODO O PREDIO.

6. Declarações

- Declaro que estou cumprindo as regras de acessibilidade previstas nas normas técnicas da ABNT, na legislação específica e no decreto n. 5296/2004.

- Cláusula Compromissória: Qualquer conflito ou litígio originado do presente contrato, bem como sua interpretação ou execução, será resolvido por arbitragem, de acordo com a Lei no. 9.307, de 23 de setembro de 1996, por meio do Centro de Mediação e Arbitragem - CMA vinculado ao Crea-PE, nos termos do respectivo regulamento de arbitragem que, expressamente, as partes declaram concordar

7. Entidade de Classe

NÃO OPTANTE

Daniilo Nunes Carvalho
Danilo Nunes Carvalho
Engenheiro Civil
CREA-PE nº 1820694550

8. Assinaturas

Declaro serem verdadeiras as informações acima

DANILO NUNES CARVALHO - CPF: 069.649.804-90

Local _____ de _____ data _____

Itapetim Câmara Municipal de vereadores - CNPJ: 11.476.256/0001-96

9. Informações

* Conforme Art. 4º da Resolução 1025/2009: O registro da ART efetiva-se após o seu cadastro no sistema eletrônico do CREA e o recolhimento do valor correspondente

10. Valor

Valor da ART: R\$ 99,64

Registrada em: 08/11/2024

Valor pago: R\$ 99,65

Nosso Número: 8306882430

A autenticidade desta ART pode ser verificada em: <http://crea-pe.sitac.com.br/publico>, com a chave: 5YAa3
Impresso em: 08/11/2024 às 09:57:40 por: ip: 177.223.50.64

www.creape.org.br
Tel: (81) 3423-4383

creape@creape.org.br
Fax: (81) 3423-4383

CREA-PE
Conselho Regional de Engenharia
e Agronomia de Pernambuco

